

## Beschreibung

Die Video-Innensprechstelle VFS40 ist für die Türkommunikation in STR 2-Draht-Qwikbus-Videoanlagen konzipiert. Sie verfügt über eine ON/OFF-Taste, eine Türöffnertaste sowie 4 weitere Sensortasten. Zwei Tasten davon sind frei programmierbar (Funktionstasten). Zudem stehen dem Benutzer 15 Ruföne zur Auswahl.

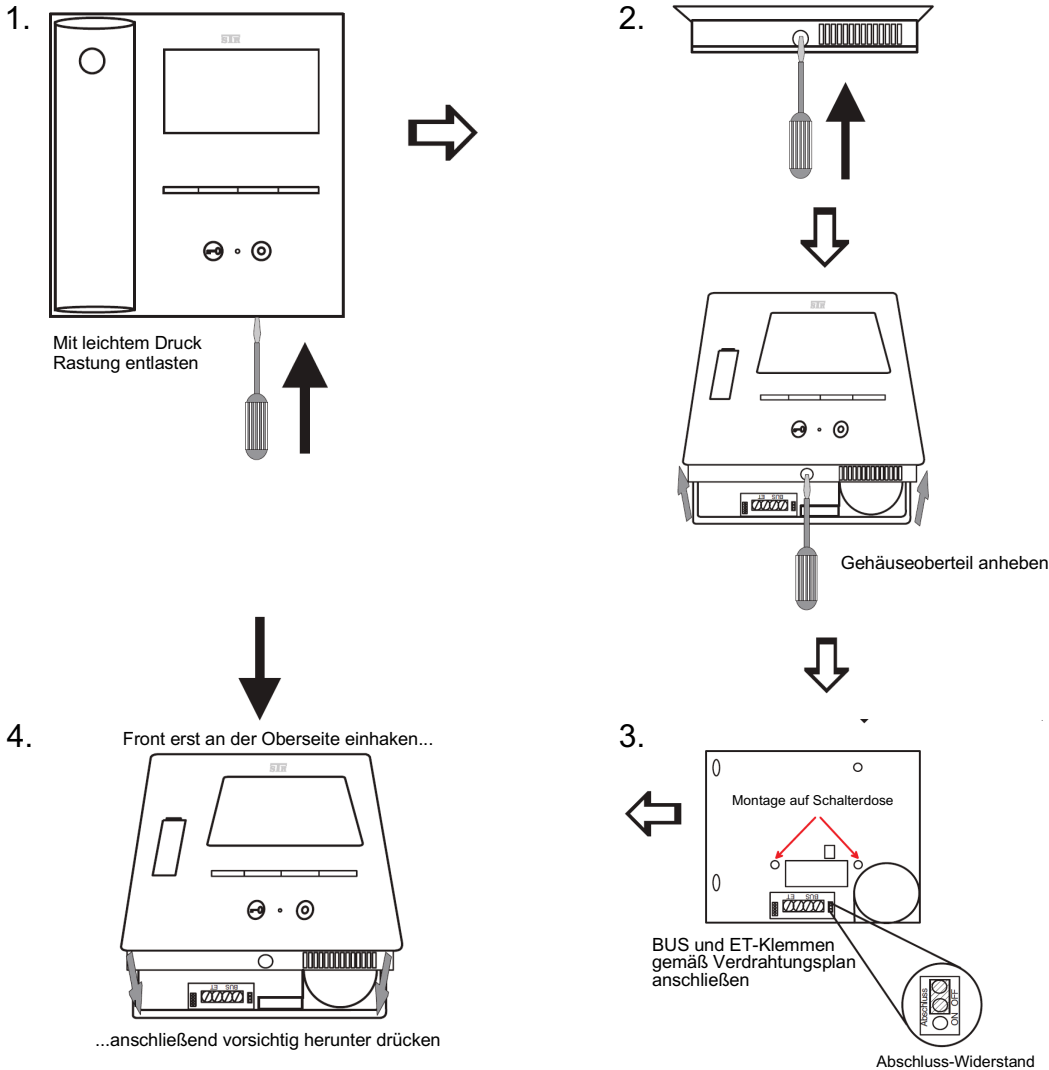
Optional erweiterbar mit:

- Qwiksmart plus Gateway GW333 (Art.-Nr. 33392)
- Anschaltrelais AM40 (Art.-Nr. 33354) oder BR333 (Art.-Nr. 33378)
- Funkgong FGB40 (Art.-Nr. 85125)
- Schaltmodul SM333 (Art.-Nr. 33341)

## Hinweis

Diese Innensprechstelle verfügt über sogenannte Rotationsschalter (SH und SL). Dazu bitte den Punkt "Inbetriebnahme & Programmierung" beachten!

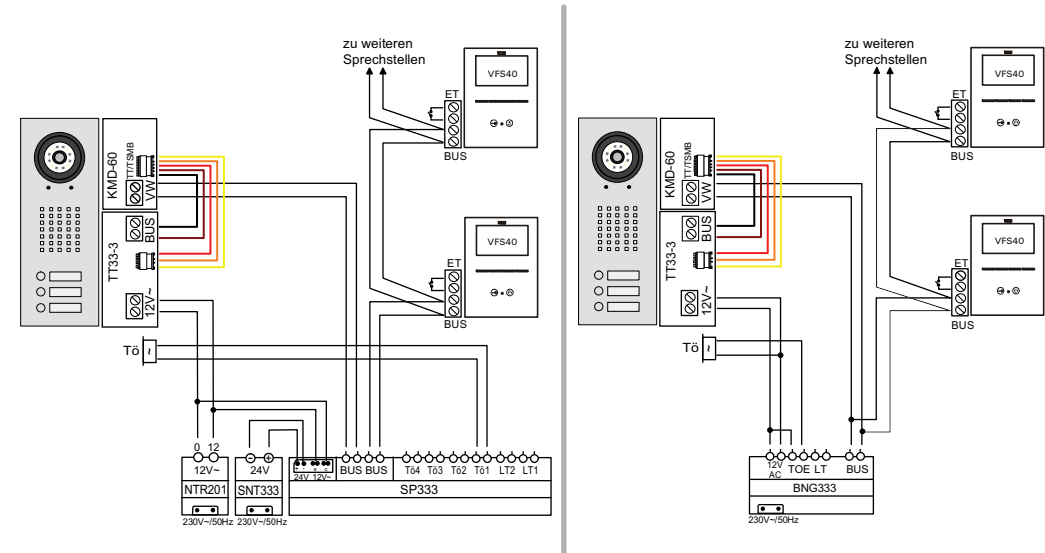
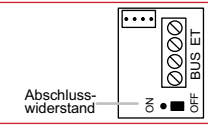
## Montage



## Verdrahtung

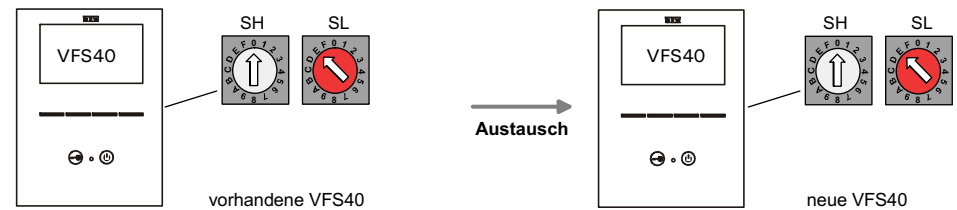
### Hinweis

Abschlusswiderstand setzen!  
Sternförmige Verdrahtung => Bei allen Monitoren  
Verdrahtung in Reihe => Bei dem letzten Monitor im Strang



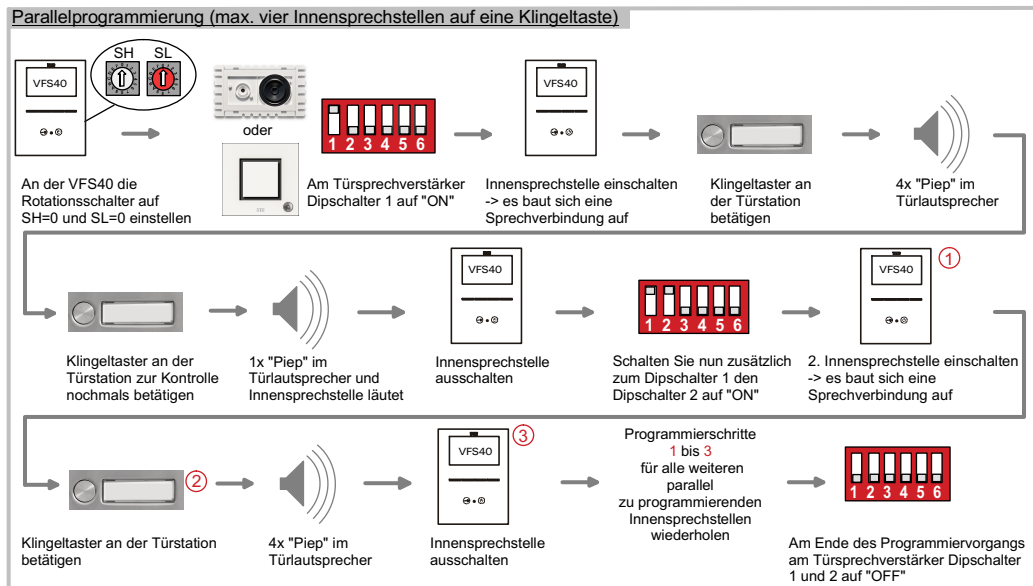
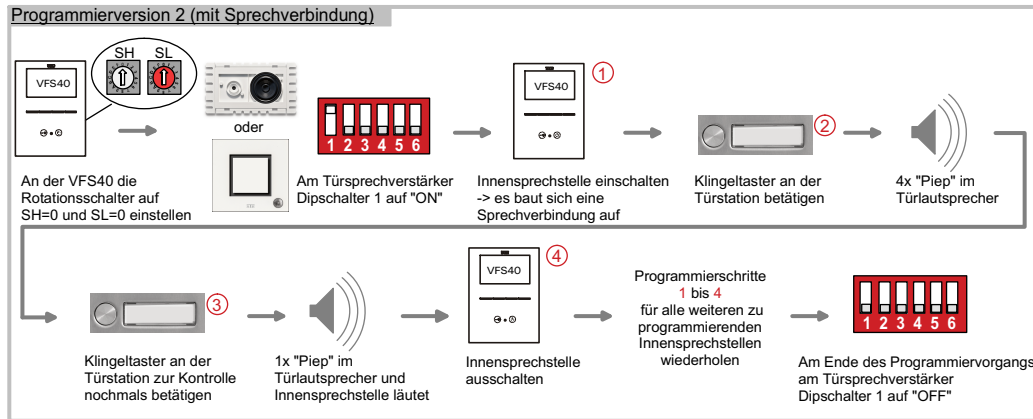
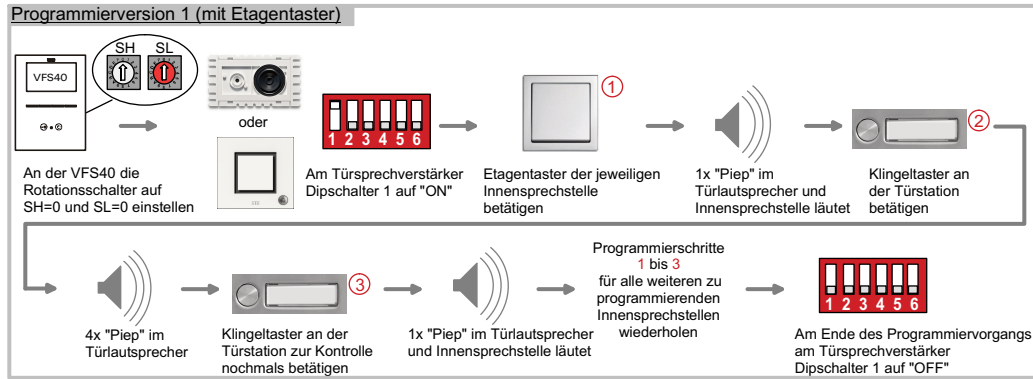
## Inbetriebnahme & Programmierung

1. Hat die auszutauschende Innensprechstelle bereits Rotationsschalter, so müssen Sie die Rotationsschalter der neuen Innensprechstelle auf die gleiche Adresse wie die der auszutauschenden Innensprechstelle einstellen. Eine Programmierung ist dann nicht mehr notwendig. Beispiel:



In diesem Beispiel sind die Rotationsschalter der vorhandenen Innensprechstelle auf SH=0 und SL=E eingestellt. Diese müssen Sie dann bei der neuen Innensprechstelle genauso einstellen.

2. Hat die auszutauschende Innensprechstelle keine Rotationschalter, so müssen Sie diese wie folgt programmieren:



Scannen für weitere Infos

**STR ELEKTRONIK**

Installation & Programmierung  
Video-Innensprechstelle VFS40  
Artikelnr.: 33358+Farbe

Rotationschalter

**STR ELEKTRONIK**  
www.str-elektronik.de