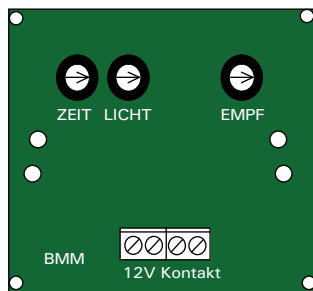
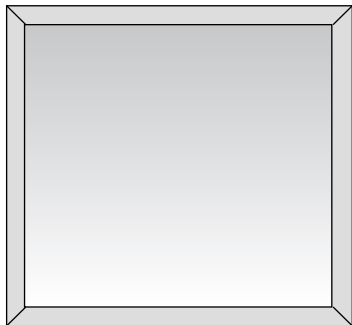


Bewegungsmelder- Baustein BM1

Artikel-Nr.: 52003

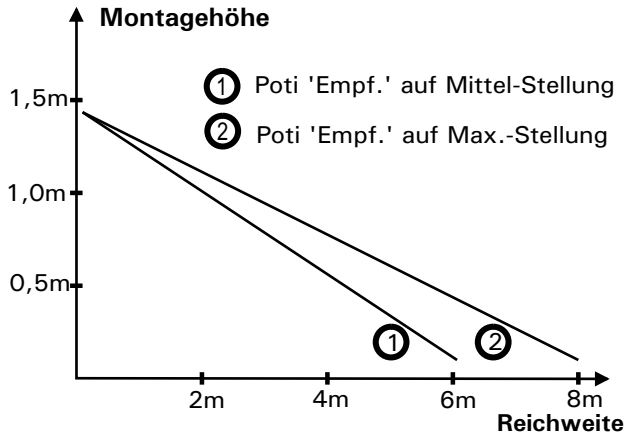


Technische Daten

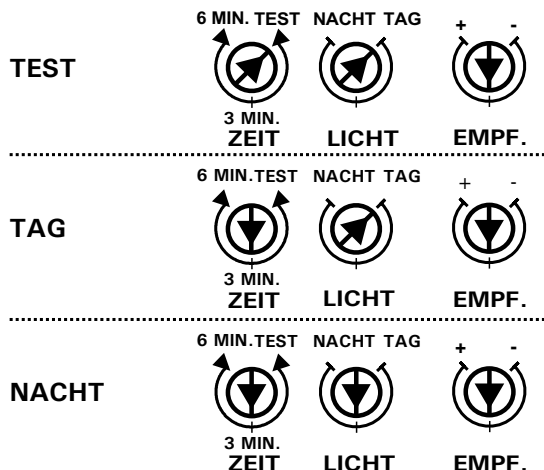
Öffnungswinkel: 70°
 Spannungsversorgung: 12V/ AC
 1x potentialfreier Kontakt
 benötigter Ausschnitt: B 68 x H 63 mm
 Tiefe: 40 mm
 empfehlende Einbauhöhe: ca. 1,40m
 Potentiometer zu Einstellen von Zeit, Licht und Empfindlichkeit

Einsatzmöglichkeiten

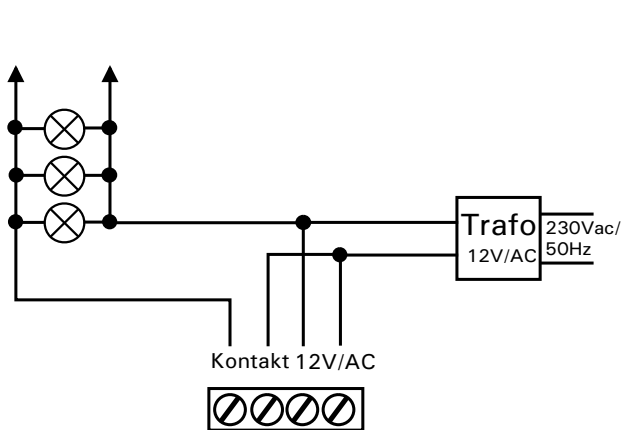
Der Bewegungsmelderbaustein eignet sich zum Einbau in Türstationen, Briefkästen und bauseits vorhandene Anlagen. Er reagiert in seinem Erfassungsbereich auf sich bewegende Personen und kann dazu verwendet werden, die Beleuchtung einer Türstation oder einer Außenbeleuchtung automatisch einzuschalten. Hierbei wird der Schaltkontakt eines Relais geschlossen. Der Bewegungsmelder ist speziell für den Einsatz in einer Türstation entwickelt worden und nicht dazu geeignet, ein großflächiges Grundstück zu überwachen. Der Öffnungswinkel beträgt ca. 70° und die optimale Installationshöhe liegt bei 140cm. Bei der Montage ist unbedingt darauf zu achten, dass sich die zu erfassenden Objekte seitlich nähern - bewegt man sich frontal auf den Melder zu, reduziert sich die Erfassungsreichweite erheblich. Diese wird ebenfalls reduziert bei Montagehöhen unterhalb 140cm. Fehlschalten des Melders kann durch sich bewegende Äste oder Tiere ausgelöst werden. Einschaltdauer, Licht (ab welcher Helligkeit der Sensor arbeitet) und Empfindlichkeit des Melders können über Potentiometer auf der Rückseite eingestellt werden.



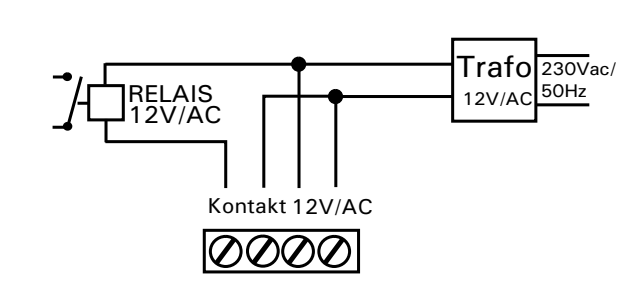
STANDARD-EINSTELLUNGEN:



Automatische Beleuchtung einer Türstation



AUTOMATISCHE AUßENBELEUCHTUNG



Spannungsversorgung: 12V ~/1A
 Relais-Schaltkontakt: 12V/1A