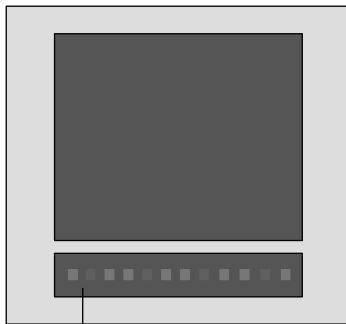
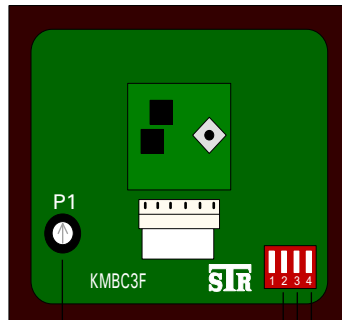


Farb-Kamera KMBC-3F für Qwikbus

Artikel-Nr.: 33377



IR bzw. weiße LED´s



Videopegel
Heizung
Weiße Beleuchtung
IR- Beleuchtung

Technische Daten

Bildaufnahme: CCD- Sensor Sony Ex- View HAD
Festobjektiv: 3,6mm / ca. 80°

H. Auflösung: 650 Linien

Temperaturbereich: ca. -10°C bis +50°C

autom. Tag-/ Nachtschaltung

Beleuchtung wahlweise:

4x weiße LED´s

8x IR- LED´s

zuschaltbare, automatisch geregelte Taupunkt- Heizung

hor. Schwenken ca. +/-30°

ver. Schwenken ca. +/-30°

empfohlene Einbauhöhe: ca. 1,60m (mitte Objektiv)

Einbau nur in Varoflex UP- Türstation

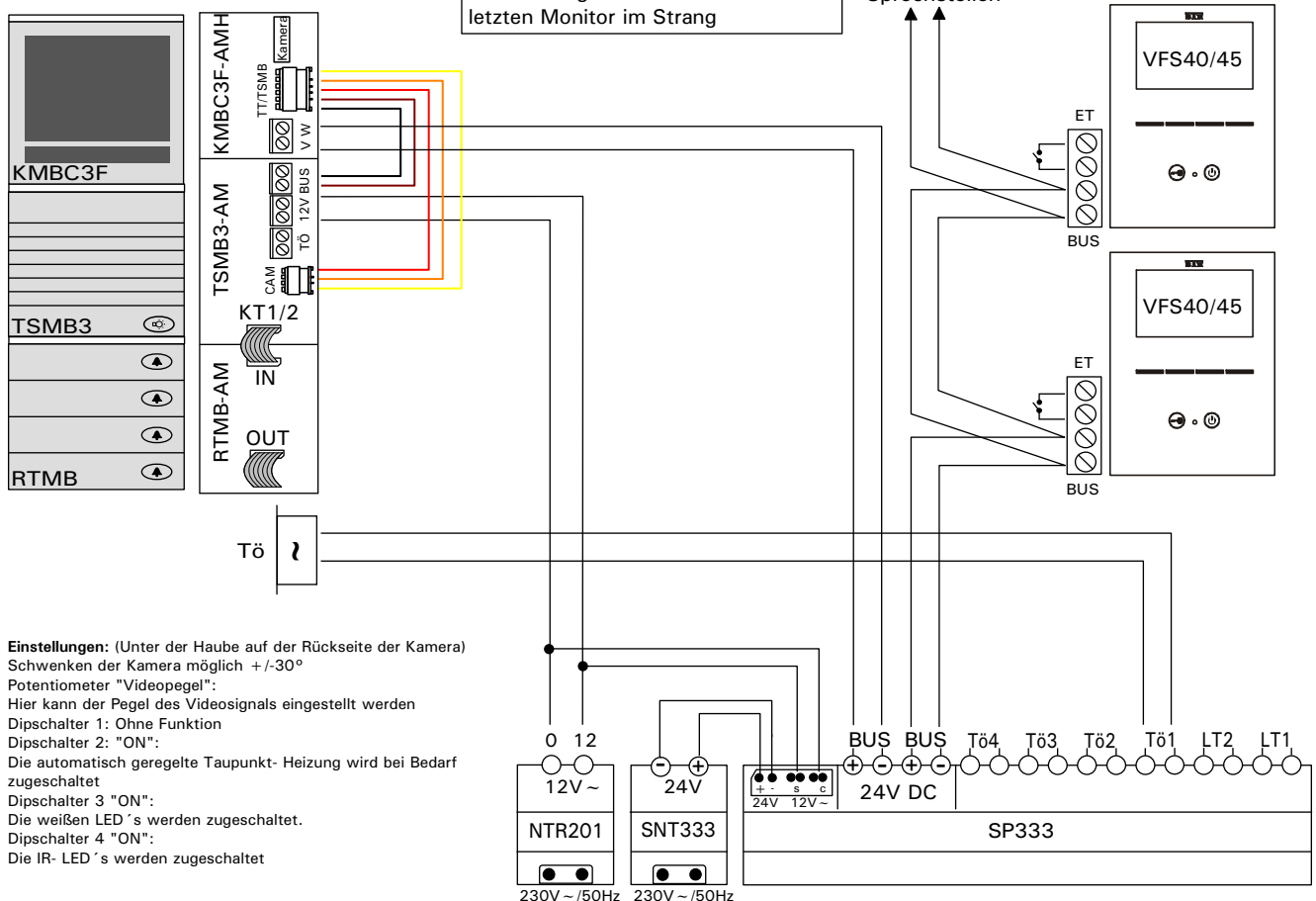
Einsatzmöglichkeiten

Diese hochauflösende Farbkamera ist speziell für den Einsatz in STR-Qwikbus 2-Draht Videoanlagen konzipiert. Die Kamera ist mit einem Festobjektiv 3,6mm und einem Öffnungswinkel von ca. 80° ausgestattet. Für eine optimale Ausleuchtung im Nahbereich sorgen dabei wahlweise 4 weiße LED´s oder 8 IR-LED´s. Um auch bei niedrigen Temperaturen ein Beschlagen der Kamera zu verhindern, kann eine automatisch geregelte Taupunkt- Heizung zugeschaltet werden. Das Potentiometer "P1" dient zum Einstellen des Videopegels.

Elektrischer Anschluss

Hinweis

Abschlußwiderstand setzen!
Sternförmige Verdrahtung => Bei allen Monitoren
Verdrahtung in Reihe => Bei dem letzten Monitor im Strang



Einstellungen: (Unter der Haube auf der Rückseite der Kamera)
Schwenken der Kamera möglich +/-30°
Potentiometer "Videopegel":
Hier kann der Pegel des Videosignals eingestellt werden
Dipschalter 1: Ohne Funktion
Dipschalter 2: "ON":
Die automatisch geregelte Taupunkt- Heizung wird bei Bedarf zugeschaltet
Dipschalter 3 "ON":
Die weißen LED´s werden zugeschaltet.
Dipschalter 4 "ON":
Die IR- LED´s werden zugeschaltet