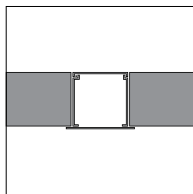




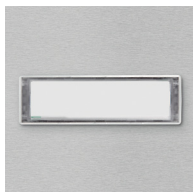


Montagearten



Mauerdurchwurf

Türkommunikation und Zutrittskontrolle



Schild Plano



Schild RE



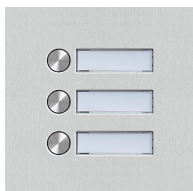
Schild RK



Schild VE



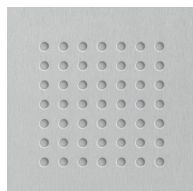
Schild VK



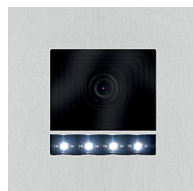
Klingeltaster



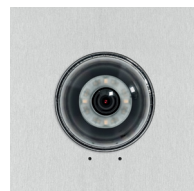
Lichttaster



Sprechgitter



Kamera



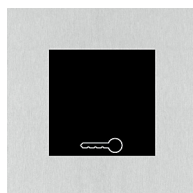
Kamera



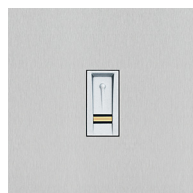
Türrufmodul



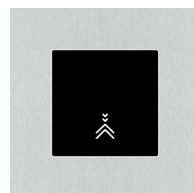
Codemodul



RFID-Leser



Fingerscanner

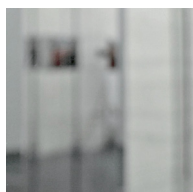


Bewegungsmelder

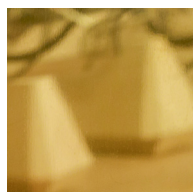
Materialien und Oberflächen



Edelstahl gebürstet



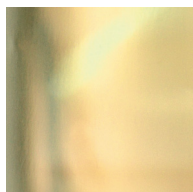
Edelstahl poliert



Edelstahl
PVD-beschichtet



Messing geschliffen

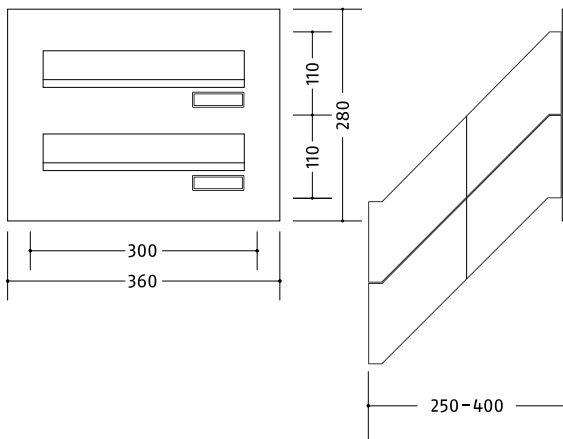


Messing poliert



Messing patiniert

BASIC MAUERDURCHWURF



Basic Standardanlagen Mauerdurchwurf, ohne Technikfach

- ▶ Postgut liegend, rückseitige Entnahme
- ▶ Frontplatte Edelstahl gebürstet, Überstand umlaufend 30 mm, sichtbar geschraubt
- ▶ Brieffächer Stahlblech verzinkt, B 300 x H 110 x T 250-400 mm (schräg, ausziehbar)
- ▶ Entnahmetüren Edelstahl gebürstet

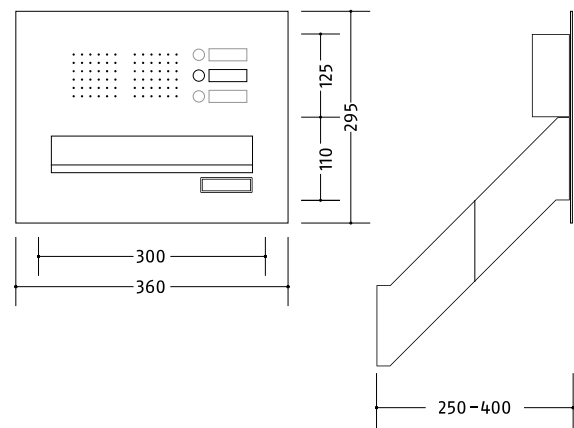
	Brieffach/ Technikfach	Artikelnr.	Frontmaß B x H x T (mm)	Gehäuseblock B x H x T (mm)
—	1/0	138.01.21	360 x 170	300 x 110 x 250-400
▬	2/0	138.02.21	360 x 280	300 x 220 x 250-400
▬▬	3/0	138.03.21	360 x 390	300 x 330 x 250-400
▬▬▬	4/0	138.04.21	360 x 500	300 x 440 x 250-400
▬▬▬▬	5/0	138.05.21	360 x 610	300 x 550 x 250-400
▬▬▬▬▬	6/0	138.06.21	360 x 720	300 x 660 x 250-400
▬▬▬▬▬▬	2/0	138.11.21	660 x 170	600 x 110 x 250-400
▬▬▬▬	4/0	138.12.21	660 x 280	600 x 220 x 250-400
▬▬▬▬▬	6/0	138.13.21	660 x 390	600 x 330 x 250-400
▬▬▬▬▬▬	8/0	138.14.21	660 x 500	600 x 440 x 250-400
▬▬▬▬▬▬▬	10/0	138.15.21	660 x 610	600 x 550 x 250-400
▬▬▬▬▬▬▬▬	12/0	138.16.21	660 x 720	600 x 660 x 250-400

- ▶ Zubehör/Einbauelemente ab S. 118
- ▶ Systemtechnik siehe Produktprogramm Türkommunikation/Zutrittskontrolle
- ▶ Sonderanlagen auf Anfrage, Serviceformular S. 123



Basic Standardanlagen Mauerdurchwurf, mit Technikfach

- ▶ Brieffächer wie Anlagen ohne Technikfach
- ▶ mit Technikfach, Größe und Anordnung abhängig von der Zahl der Teilnehmer
- ▶ Basic Sprechgitter mit Universaladapter für viele handelsübliche Lautsprecher
- ▶ Kombitaster Typ AV3-B vandalismusgeschützt, flächenbündig, LED weiß



	Brieffach/ Technikfach	Artikelnr.	Frontmaß B x H x T (mm)	Gehäuseblock B x H x T (mm)
	1/1	138.21.21	360 x 295	300 x 235 x 250-400
	2/1	138.22.21	360 x 405	300 x 345 x 250-400
	3/1	138.23.21	360 x 515	300 x 455 x 250-400
	4/1	138.24.21	360 x 625	300 x 565 x 250-400
	5/1	138.25.21	360 x 830	300 x 800 x 250-400
	2/2	138.31.21	660 x 295	600 x 295 x 250-400
	4/2	138.32.21	660 x 405	600 x 405 x 250-400
	6/2	138.33.21	660 x 515	600 x 515 x 250-400
	8/2	138.34.21	660 x 625	600 x 625 x 250-400
	10/2	138.35.21	660 x 735	600 x 735 x 250-400
	12/2	138.36.21	660 x 845	600 x 845 x 250-400

- ▶ Maße Technikfächer variieren.
- ▶ zusätzliche Ausstattungsoptionen ab S. 120