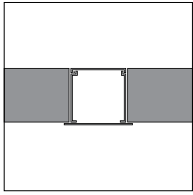




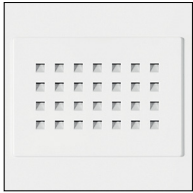


Montagearten



Mauerdurchwurf

Türkommunikation und Zutrittskontrolle



Sprechgitter



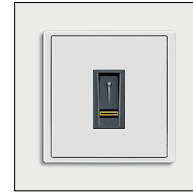
Klingeltaster



Infomodul



Kameramodul



Fingerscanner



Transponderleser

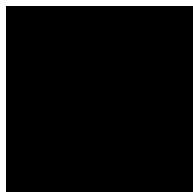


Codemodul

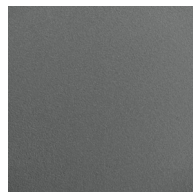
Materialien und Oberflächen



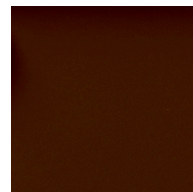
RAL 9016 weiß
Artikelnr. **.70



RAL 7016 anthrazit
Artikelnr. **.76



graumetallic
Artikelnr. **.75

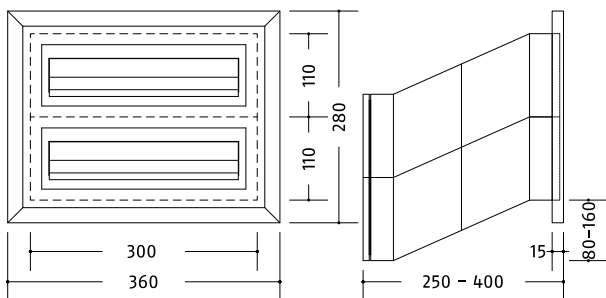


RAL 8077 braun
Artikelnr. **.78



Sonderfarben
Artikelnr. **.79

PLANO MAUERDURCHWURF



Plano Standardanlagen Color Mauerdurchwurf, ohne Technikfach

- ▶ Postgut liegend, rückseitige Entnahme
- ▶ Frontplatte mit Profilrahmen Aluminium pulverbeschichtet, Überstand umlaufend 30 mm, sichtbar geschraubt
- ▶ Brieffächer Stahlblech verzinkt, B 300 x H 110 x T 250-400 mm (schräg, ausziehbar)
- ▶ Entnahmetüren Stahlblech pulverbeschichtet

	Brieffach/ Technikfach	Artikelnr.	Frontmaß B x H (mm)	Gehäuseblock B x H x T (mm)
—	1/0	120.01.**	360 x 170	300 x 110 x 250-400
≡	2/0	120.02.**	360 x 280	300 x 220 x 250-400
≡≡	3/0	120.03.**	360 x 390	300 x 330 x 250-400
≡≡≡	4/0	120.04.**	360 x 500	300 x 440 x 250-400
≡≡≡≡	5/0	120.05.**	360 x 610	300 x 550 x 250-400
≡≡≡≡≡	6/0	120.06.**	360 x 720	300 x 660 x 250-400
≡≡≡≡≡≡	2/0	120.11.**	660 x 170	600 x 110 x 250-400
≡≡≡	4/0	120.12.**	660 x 280	600 x 220 x 250-400
≡≡≡≡	6/0	120.13.**	660 x 390	600 x 330 x 250-400
≡≡≡≡≡	8/0	120.14.**	660 x 500	600 x 440 x 250-400
≡≡≡≡≡≡	10/0	120.15.**	660 x 610	600 x 550 x 250-400
≡≡≡≡≡≡≡	12/0	120.16.**	660 x 720	600 x 660 x 250-400

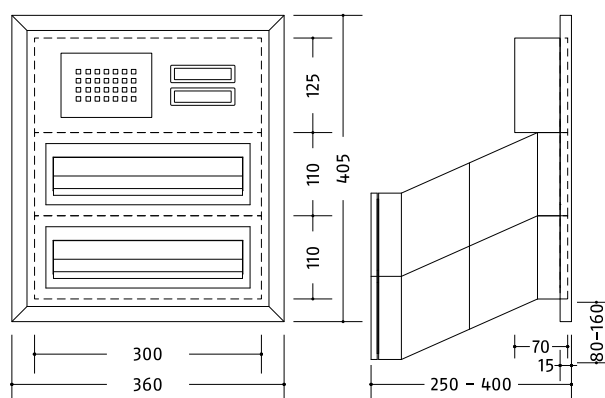
** Artikelnummer mit Farbnummer ergänzen

- ▶ Zubehör/Einbauelemente ab S. 60
- ▶ Systemtechnik siehe Produktprogramm Türkommunikation/Zutrittskontrolle
- ▶ Sonderanlagen auf Anfrage, Serviceformular S. 65



Plano Standardanlagen Color Mauerdurchwurf, mit Technikfach

- ▶ Brieffächer wie Anlagen ohne Technikfach
- ▶ mit Technikfach, Größe und Anordnung abhängig von der Zahl der Teilnehmer
- ▶ Plano Sprechgitter mit Universaladapter für viele handelsübliche Lautsprecher
- ▶ Kombitaster Typ Plano, integrierte Leuchteinheit LED weiß



Brieffach/ Technikfach	Artikelnr.	Frontmaß B x H (mm)	Gehäuseblock B x H x T (mm)
1/1	120.21.**	360 x 295	300 x 235 x 250-400
2/1	120.22.**	360 x 405	300 x 345 x 250-400
3/1	120.23.**	360 x 515	300 x 455 x 250-400
4/1	120.24.**	360 x 625	300 x 565 x 250-400
5/1	120.25.**	360 x 830	300 x 770 x 250-400
6/1	120.26.**	360 x 940	300 x 880 x 250-400
2/2	120.31.**	660 x 295	600 x 235 x 250-400
4/2	120.32.**	660 x 405	600 x 345 x 250-400
6/2	120.33.**	660 x 515	600 x 455 x 250-400
8/2	120.34.**	660 x 625	600 x 565 x 250-400
10/2	120.35.**	660 x 735	600 x 675 x 250-400
12/2	120.36.**	660 x 845	600 x 785 x 250-400

- ▶ Maße Technikfächer variieren.
- ▶ zusätzliche Ausstattungsoptionen siehe Seite 60