



EMV3 Bedienmodul für digitale Kompakt- Türstation

Produktinformationen

Artikelnummer 13603

Beschreibung

Eingabe-Modul als Tastatur zum Suchen in der Namensliste in Verbindung mit dem Modul DBM40. Nach Auswahl kann auf Knopfdruck die Ruftaste zum Anklingeln betätigt werden. Das Eingabe-Modul dient auch als Codeschlossfunktion (Türöffnen per Zahlencode). Die Einheit besteht aus großflächiger, vandalensicherer numerischer Metalltastatur und den Tasten für die Suchfunktionen.

- für Qwikbus 2- Draht
- Komplettmodul für Designlinie Varoflex

Das System

Mit dem Modulsystem Varoflex werden modularisierte Funktionen für Türkommunikation und Zutrittskontrolle im klassischen Design umgesetzt. Die Kombination verschiedener Funktionen sowie die nachträgliche Änderung oder Ergänzung von Modulen sind problemlos möglich und schnell umgesetzt. Technikmodule sind verfügbar für das Qwikbus 2-Draht-System, auf Anfrage aber auch für 1+n- oder analoge Mehrdraht- Anlagen.

Einsatzbereiche

Der Einsatz von Varoflex bietet sich überall dort an, wo Türstationen in klar definierter Form und Funktion eingesetzt werden sollen. Die Konfiguration erfolgt schnell und ohne großen Planungsaufwand. Fast alle Komponenten sind in kürzester Zeit ab Lager lieferbar.

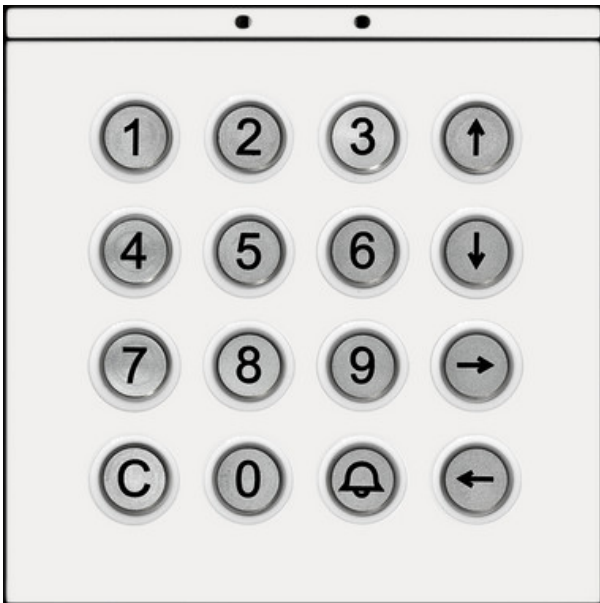
Technische Daten

Allgemeine Angaben

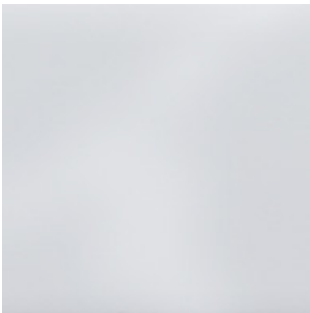
- Stromversorgung über BUS
- Gewicht: ca. 270 g

Maße

- Höhe: 100 mm
- Breite: 100 mm
- Tiefe: 20 mm



Material und Oberflächen



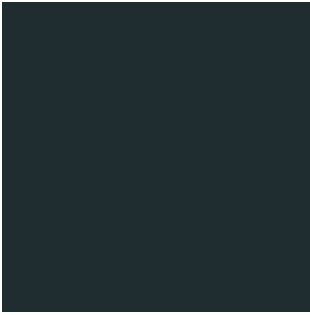
Weiß



Silber



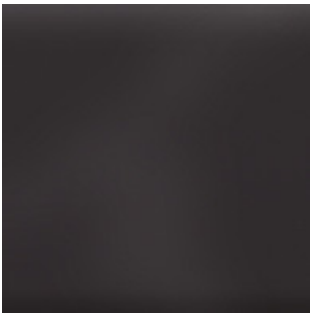
Titan



Anthrazit



Dunkelgraumetallic



Braun



RAL nach Karte

Downloads

DBM40 Betriebsanleitung 1.92 MB

Flyer
DBM40 3.41 MB

Varoflex
Produktmerkmale 4.61 MB

Varoflex
Moduleinsätze 0.59 MB

Flyer
Qwikbus 5.5 MB

09.08.2022

<https://www.str-elektronik.de/katalog>