



Audio-Außenstationen Aperta für Qwikbus

Produktinformationen

Beschreibung

Aperta Klassik-Türstationen für den Außenbereich oder als Etagenstationen für Qwikbus Audio-Sprechanlagen.

- zur Kombination mit Audio-Sprechanlagen System Qwikbus
- verschiedene Sprechgitter, Taster und Namensschilder für vielfältige Gestaltungsmöglichkeiten
- individuelle Maße und geometrische Sonderformen realisierbar
- Frontplatte aus Edelstahl oder Messing und weiteren Sonderausführungen
- Beschriftungen wie Hausnummern, Projektnamen, Gebäudeteile, Etagen etc. können optional mit hochpräziser Laserbeschriftung, CNC-Gravuren oder Siebdruck realisiert werden
- Unterputzgehäuse aus verzinktem Qualitätsblech

Das System

Aperta steht für die klassische feine Linie unter den Designlinien. Vielfältige Grundformen und Applikationen bieten besonderen Gestaltungsfreiraum. Funktions- und Zierelemente kommen in der klassischen Form des Sprechanlagenbaus zum Einsatz, wie Mulden-Klingeltaster oder aufgeschraubte Namensschilder. In Kombination mit den feinen Materialoberflächen entstehen individuelle Lösungen in traditionsbewusster Formensprache.

Komponenten für Sprechanlagen des leistungsfähigen Zweidraht-Bussystems Qwikbus, dem zukunftssicheren, netzwerkbasierten System Intelliport oder mit dem Phoneport-Lautsprecher zur Anbindung an Telefonanlagen können perfekt auf die Außenstation abgestimmt im Paket geliefert und auf Wunsch ab Werk integriert werden. Gleiches gilt für Elemente, mit denen eine elektronische Zutrittskontrolle erhöhte Sicherheit bietet.

Aufgrund vielfältigen Gestaltungsmöglichkeiten bietet Lippert keine Standardausführungen an. Jede Anlage wird nach Vorgabe geplant und gefertigt.

Einsatzbereiche

Außentürstationen und Klingelplatten der Designlinie Aperta kommen nicht nur bevorzugt zum Beispiel für die Renovierung von Gründerzeitbauten oder Jugendstilvillen zum Einsatz, sondern können auch maßgeblich dazu beitragen, Vorgaben des Denkmalschutzes einzuhalten. Individuelle Maße sowie Taster-/Schild-Kombinationen bieten hohe Planungs- und Gestaltungsfreiheit. Moderne Systemtechnik von STR und Lippert oder Komponenten fremder Hersteller lassen sich dezent und unauffällig in einen klassischen Stil einbinden.

Technische Daten

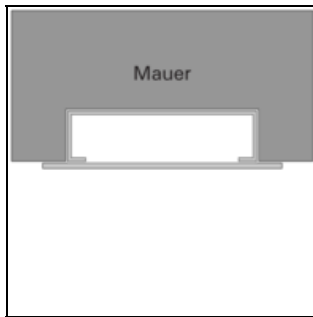
Abmessungen

- Sonderausführungen millimetergenau nach Vorgabe
- Standardtiefe UP-Kasten innen ca. 48 mm (bitte beim geplanten Einbau von Fremdgeräten beachten); Sondertiefen möglich

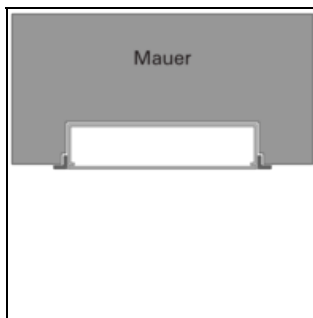


Montagearten

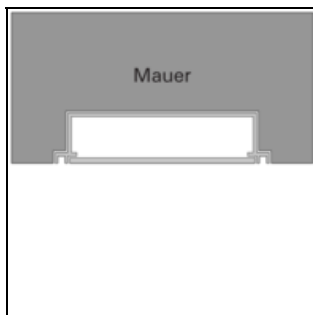
Aperta Außenstationen können für verschiedene Einbaubedingungen gefertigt werden:



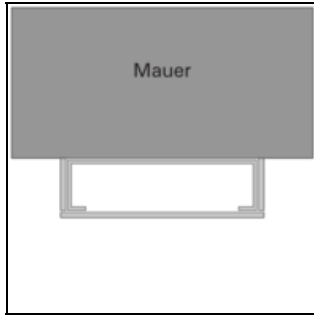
Außenstationen Unterputz Frontüberstand



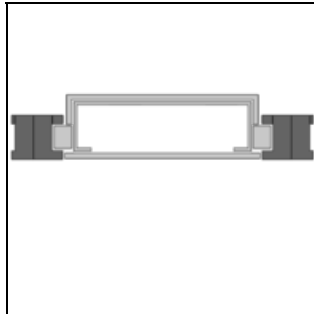
Außenstationen Unterputz Anputzrahmen



Außenstationen Unterputz Schattenfuge



Außenstationen Aufputz verkleidet



Außenstationen Türpaneel

Material und Oberflächen



Edelstahl gebürstet



Edelstahl poliert



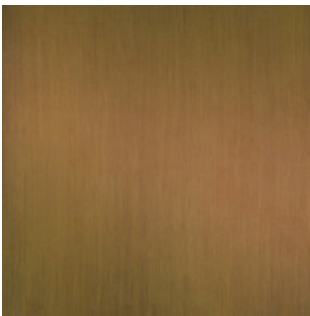
Edelstahl PVD-beschichtet



Messing geschliffen



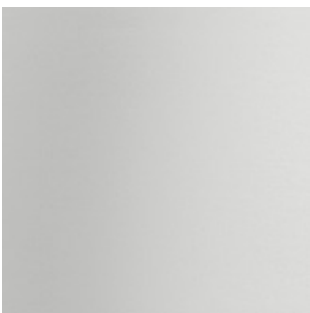
Messing poliert



Messing patiniert "Baubronze"



Aluminium pulverbeschichtet



Aluminium

Produktvarianten

Individuelle Sonderlösungen

Individuelle Sonderlösungen

Industriespezifische Sonderanfertigungen von Anlagen. Millimetergenaue Fertigung auf Maß. Individuelle Bestückung für Sprechanlagen, Zutrittskontrolle und sonstige Komponenten. Vielfältige Materialien und Oberflächen. Ausführungen für unterschiedliche Montagearten.

Sets

Bus-Audiosprechanlagen

Erweiterungen

Zubehör



Taster AE



Taster AF



Lichttaster AF



Taster B



Taster C



Gravurschild VE2



Gravurschild VE4



Gravurschild VK2



Gravurschild VK4



Gravurschild RE2



Gravurschild RE4



Gravurschild RK2



Gravurschild RK4



Schild AV3-B



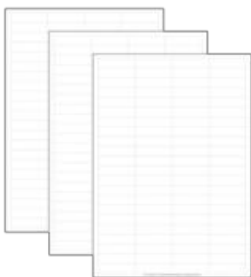
AV3 Schildeinlage



AV3 Schildeinlage Werbung



AV3 Lichteinlage



AV3 Etiketten



AV3 Schlüssel



LED 2er



LED 4er



LED 6er



LED 8er



Lichttaster



Schraube Torx M4



Winkelschlüssel Torx M4

Downloads

Aperta Produktmerkmale 2.41 MB

Broschüre Eingangsgestaltung 11.09 MB

24.01.2020

<https://www.str-elektronik.de/katalog/product/audio-aussenstationen-aperta-fuer-qwikbus/>