



KIX-1 Intelliport IP-Tastenexpander für Systemlautsprecher

Produktinformationen

Artikelnummer 519.10.00

Beschreibung

Klingeltastenerweiterung zur Aufschaltung von bis zu 15 Klingeltasten auf den Systemlautsprecher KIL-1. Durch die Kaskadierung mehrerer Erweiterungsmodule kann die Zahl der anschließbaren Klingeltaster weiter erhöht werden.

- Tastenexpander zum Anschluss von bis zu 15 Klingeltaster pro Erweiterungsmodul
- bis zu 5 Expander können in Reihe geschaltet werden, wodurch bis zu 75 Klingeltaster pro Lautsprecher verwendet werden können

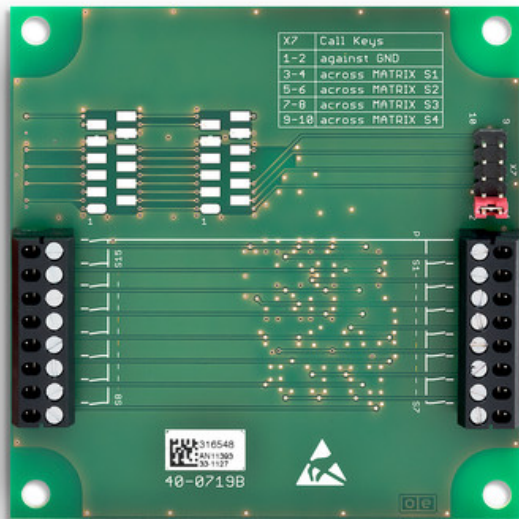
Das System

Die netzwerkfähigen Intelliport® Produkte für Türkommunikation von STR und Lippert basieren auf dem offenen, weltweit etablierten IP-Standard. Intelliport kommt ohne einschränkende herstellereigene Spezifikationen aus, um auch hier gemäß unserer Philosophie vollständig systemoffen zu bleiben. Die Türkommunikation lässt sich mit weiteren Netzwerkfunktionen wie Überwachung oder Multimedia kombinieren. Software-Updates ermöglichen die nachträgliche Ausstattung der Intelliport-Geräte mit erweiterten oder verbesserten Funktionen.

- IP-basierte Türkommunikation für Audio und Color-Video
- komplette Systemtechnik für Außenstationen und Innenstationen verfügbar
- alle Geräte sind systemoffen und standardkonform ohne herstellerspezifische Einschränkungen
- Innenstation mit brillantem, großem 7-Zoll-Farbdisplay, intuitive Bedienung über die berührungsempfindliche Touch-Oberfläche, z. B. für Sprechen oder Türöffner
- mit dem Software-Client kann die Türkommunikation über PC erfolgen
- das System lässt sich einfach auf vorhandene Netzwerke aufschalten oder bei besonderen Sicherheitsanforderungen getrennt betreiben
- Kapazität von 1 bis über 1000 Teilnehmer
- Intelliport übernimmt die Steuerung der Türkommunikation; für den Betrieb ist kein Server erforderlich
- Ein-Mann-Programmierung über Netzwerk mittels PC
- Fernzugriff einrichtbar, damit ist Fernwartung möglich
- Kameras, Lautsprecher und Innenterminals werden wahlweise getrennt oder über das Netzwerk mit Spannung versorgt (PoE = Power over Ethernet)
- Videosignale netzwerkfähiger Überwachungskameras können für die Türkommunikation eingebunden werden
- Aufschaltung auf Smartphones und Tablet-Computer über WLAN (optional)
- Vernetzung möglich mit vorhandenen Geräten wie Computer, Multimedia-Geräten, VoIP-Telefonen etc.
- Türöffner für Haustür und Etagentür können über die Innenstation getrennt angesteuert werden
- Erweiterung oder Verbesserung von Funktionen über Software-Updates

Einsatzbereiche

Der Einsatz von Intelliport eignet sich überall dort, wo zukunftsichere, herstellerunabhängige Kommunikationstechnik gefordert wird. Die weite Verbreitung der IP-Netzwerktechnik im privaten oder gewerblichen Bereich schafft ideale Voraussetzungen für homogene Netzwerke. Intelliport ist für kleine wie große Anlagen gleichermaßen gut geeignet. Auch weite Distanzen können gemäß Netzwerkspezifikationen optimal verbunden werden. Die breite Verfügbarkeit von netzwerkbasierenden Anwendungen und Geräten ermöglicht die optimale Anpassung des Systems auf die jeweiligen Anforderungen. Die Möglichkeit der Aufschaltung auf mobile Geräte wie Smartphones und Tablet-PC's ist ideal für private wie auch kleingewerbliche Nutzer, denen eine Erreichbarkeit auch unterwegs wichtig ist.



Intelliport IP-Tastenexpander

Downloads

Broschüre Eingangsgestaltung 11.09 MB

Flyer Intelliport 3.33 MB

20.11.2019

<https://www.str-elektronik.de/katalog/product/kix-1-intelliport-ip-tastenexpander-fuer-systemlautsprecher/>