



# KMB-3 Qwikbus s/w- Kamera für Varoflex

## Produktinformationen

Artikelnummer 33311

### Beschreibung

Diese hochauflösende s/w- Kamera ist speziell für den Einsatz in STR- Qwikbus 4-Draht Videoanlagen der Linie Varoflex konzipiert. Die Kamera ist mit einem Festobjektiv 3,6mm mit einem Öffnungswinkel von ca. 92° ausgestattet und verfügt über eine automatische Blendenregelung. Die vier eingebauten IR- Led's sorgen für eine optimale Ausleuchtung im Nahbereich. Das Potentiometer "P1" dient zum Einstellen des Videopegels.

- für Qwikbus 4-Draht-Technik
- horizontal + vertikal schwenkbar +/- 22°
- CCD-Sensor, Objektiv 3,6mm / 92°;
- Stromversorgung über BUS
- für den Einbau in UP/AP Varoflex- Türstationen
- in folgenden Farben verfügbar: weiß, titan, braun, silber, graumetallic

### Das System

### Einsatzbereiche

Vom Einfamilienhaus bis zu komplexen Projekten für Wohnen, Gewerbe und öffentliche Einrichtungen lässt sich mit Qwikbus jede Anlage für Türkommunikation exakt auf den entsprechenden Bedarf abstimmen. Gesteigerte Sicherheit bietet Qwikbus auch für Betreuungseinrichtungen wie Kindertagesstätten, Schulen oder Seniorenresidenzen, insbesondere in Verbindung mit der Einbindung einer elektronischen Zutrittskontrolle.

### Technische Daten

Allgemeine Angaben

- Bildaufnahme: CCD- Sensor
- Festobjektiv: 3,6mm/ ca. 92°
- Temperaturbereich: ca. -10°C bis +50°C
- vier IR- Led's
- horizontales Schwenken ca. +/-22°
- empfohlene Einbauhöhe: ca. 1,60m (Oberkante Kamera)

Maße

- Breite: 100mm
- Höhe: 100mm
- Tiefe: ca. 30mm

### Montagearten

Einbaumodul Varoflex

### Material und Oberflächen



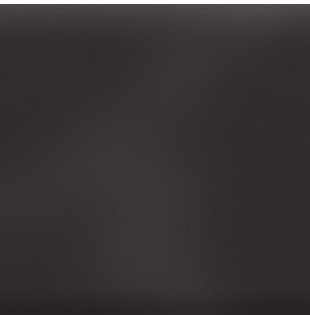
Weiß



Silber



Titan

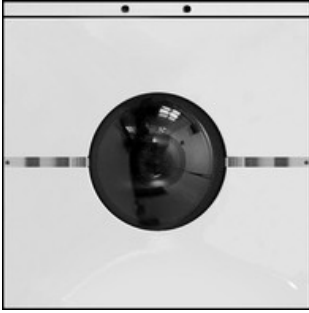


Braun



Dunkelgrau

**Produktfotos**



## Downloads

Schaltplanheft Qwikbus Video 4-Draht 6.12 MB

23.10.2019

<https://www.str-elektronik.de/katalog/product/kmb-3-qwikbus-sw-kamera-fuer-varoflex/>