



# Set Varoflex für elektronische Zutrittskontrolle mit Fingerscan, Aufputz

## Produktinformationen

Artikelnummer 1305x

### Beschreibung

Der Fingerscanner dient primär der Öffnung von Haustüren, Wohnungstüren sowie Garagentoren. Wahlweise gibt es die Steuereinheit mit 1, 2 oder 4 Schaltausgängen (bitte bei der Bestellung mit angeben). Pro Steuereinheit kann nur 1 Fingerscanner betrieben werden.

- Scanmodul zum Lesen des Fingerabdrucks
- im Grundpaket als komplette Stand-Alone Lösung, einschließlich externem Steuermodul (Inneneinheit)
- Merkmalspeicherung von bis zu 99 Fingerabdrücken
- Stromausfallsicherheit und Manipulationsschutz
- empfohlene Einbauhöhe ca. 135 cm
- inkl. Varoflex Modulträger MT1 und AP- Gehäuse APG1

### Das System

Mit dem Modulsystem Varoflex werden modularisierte Funktionen für Türkommunikation und Zutrittskontrolle im klassischen Design umgesetzt. Die Kombination verschiedener Funktionen sowie die nachträgliche Änderung oder Ergänzung von Modulen sind problemlos möglich und schnell umgesetzt. Technikmodule sind verfügbar für das Qwikbus 2-Draht-System, auf Anfrage aber auch für 1+n- oder analoge Mehrdraht- Anlagen.

### Einsatzbereiche

Der Einsatz von Varoflex bietet sich überall dort an, wo Türstationen in klar definierter Form und Funktion eingesetzt werden sollen. Die Konfiguration erfolgt schnell und ohne großen Planungsaufwand. Fast alle Komponenten sind in kürzester Zeit ab Lager lieferbar.

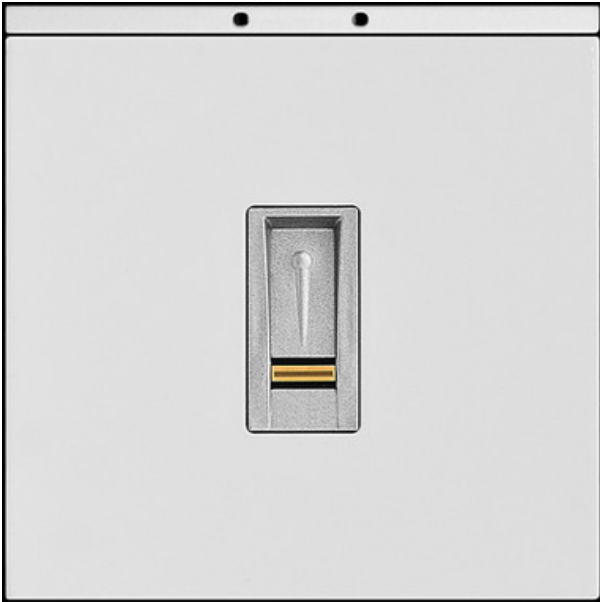
### Technische Daten

Allgemeine Angaben

- Ausgang ein potentialfreier Schaltkontakt: 250 V AC, max. 5 A
- erforderliche Spannungsversorgung der Inneneinheit: 12V/ AC
- Leistungsaufnahme: ca. 1 W
- Temperaturbereich: -40°C bis +85°C
- Steuereinheit für Hutschienenmontage, 3 TE
- Merkmalspeicherung von bis zu 99 Fingerabdrücken
- Stromausfallsicherheit und Manipulationsschutz
- empfohlene Einbauhöhe ca. 135 cm

Maße

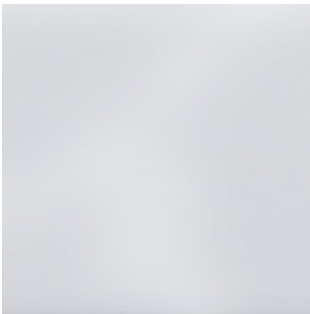
- Abmessungen Steuereinheit: B 70 x H 85 x T 55 mm
- Abmessungen Modul: B 100 x H 100



### Montagearten

Einbaumodul Varoflex

### Material und Oberflächen



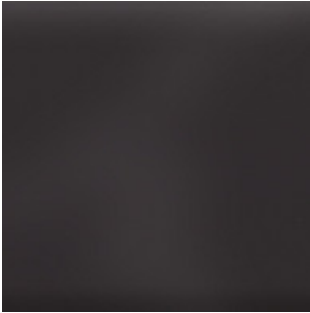
Weiß



Silber



Titan



Braun



Dunkelgrau

## Downloads

Fingerprint für Qwikbus-Audioanlagen	0.19 MB
FPM Fingerprint	0.58 MB
FPM Bedienungsanleitung	2.29 MB
Varoflex Sets Sprechanlagen	0.84 MB
Varoflex Sets Zutrittskontrolle	0.67 MB
Zutrittskontrolle Komponenten	0.35 MB
Zutrittskontrolle Produktmerkmale	1.74 MB
Zutrittskontrolle Systemplanung	0.07 MB
Zutrittskontrolle Serviceformular	0.07 MB

20.09.2019

<https://www.str-elektronik.de/katalog/product/set-varoflex-fuer-elektronische-zutrittskontrolle-mit-fingerscan-aufputz/>