



TSMB Lautsprecher- Modul Bus für Varoflex

Produktinformationen

Artikelnummer 13312

Beschreibung

Türsprechverstärker zur Einbindung einer Türsprechstelle in eine BUS- Sprechanlage. Mit diesem Gerät können Teilnehmer über angeschlossene Klingeltaster gerufen, Gespräche geführt sowie der elektrische Türöffner betätigt werden.

- für Haustelefone HT 3011
- zum Anschluss für max. 28 Haustelefone, mit Erweiterung BET max. 60 Telefone.
- mit tropenfestem Lautsprecher
- longlife Elektret-Mikrofon
- beleuchteter, potentialfreier Schwachstrom-Lichttaster und Anschluss-Steck-Modul zur komfortablen Vorinstallation
- zum Einbau in Varoflex- Türstationen
- in folgenden Farben verfügbar: weiß, titan, braun

Das System

Mit dem Modulsystem Varoflex werden modularisierte Funktionen für Türkommunikation und Zutrittskontrolle im klassischen Design umgesetzt. Die Kombination verschiedener Funktionen sowie die nachträgliche Änderung oder Ergänzung von Modulen sind problemlos möglich und schnell umgesetzt. Technikmodule sind verfügbar für das Qwikbus 2-Draht-System, auf Anfrage aber auch für 1+n- oder analoge Mehrdraht- Anlagen.

Einsatzbereiche

Der Einsatz von Varoflex bietet sich überall dort an, wo Türstationen in klar definierter Form und Funktion eingesetzt werden sollen. Die Konfiguration erfolgt schnell und ohne großen Planungsaufwand. Fast alle Komponenten sind in kürzester Zeit ab Lager lieferbar.

Technische Daten

Allgemeine Angaben

- Stromaufnahme (bei 24 V Spannungsversorgung) Standby: ca. 30 mA
- Stromaufnahme (bei 24 V Spannungsversorgung) Betrieb: max. 150 mA
- Gewicht: ca. 130 g

Maße

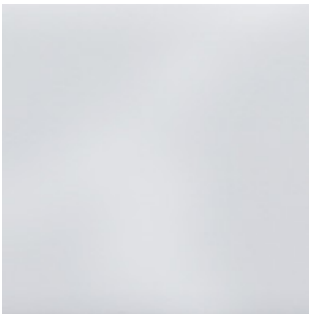
- Höhe: 100 mm
- Breite: 100 mm
- Tiefe: 30 mm



Montagearten

Einbaumodul Varoflex

Material und Oberflächen



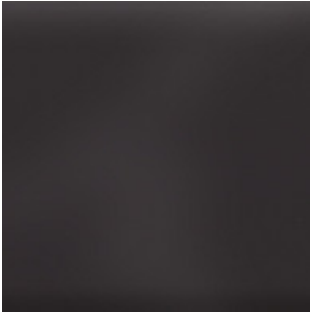
Weiß



Silber



Titan



Braun



Dunkelgrau

Downloads

TSMB_Programmierung_und_Anschluss.pdf 0.04 MB

20.11.2019

<https://www.str-elektronik.de/katalog/product/tsmb-lautsprecher-modul-bus-fuer-varoflex/>