



## Zubehör

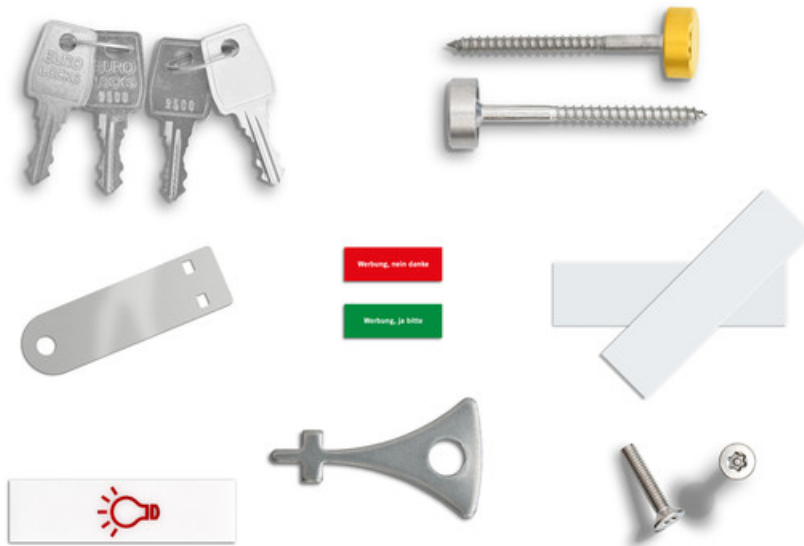
Mit einem breiten Angebot an Zubehör für Sprechanlagen, Außenstationen und Briefkästen stellen wir sinnvolle Erweiterungen zur Verfügung, die exakt auf die von uns angebotenen Systeme und Produkte abgestimmt sind. Hinzu kommt ein umfassendes Sortiment an Ersatzteilen auch für ältere Systeme.



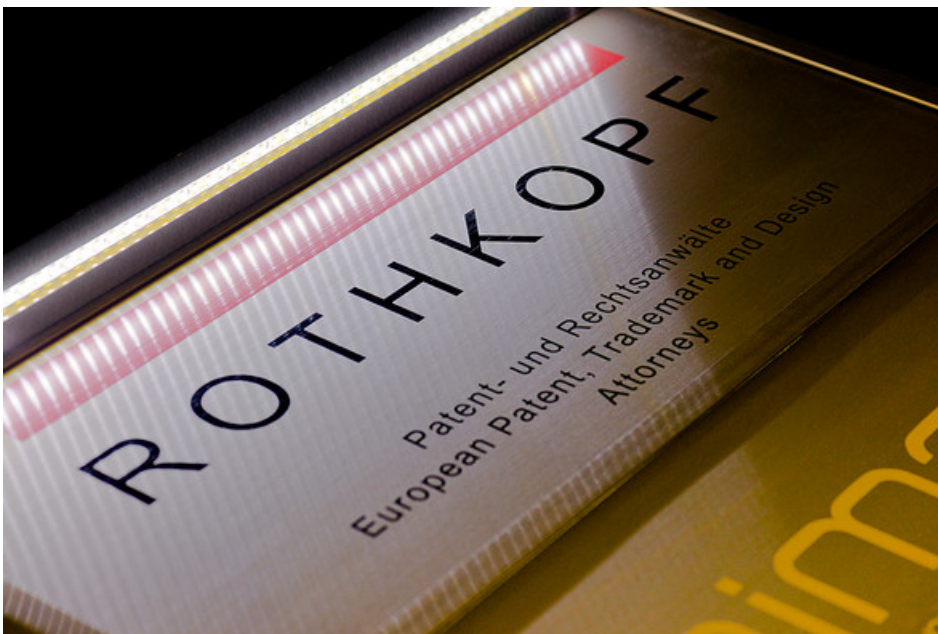
Außenkameras



Etagen klingeln und -stationen



Ersatzteile



Beschriftungen

05.04.2020

<https://www.str-elektronik.de/produkte/zubehoer/>