



Aufputzanlagen Plano

Produktinformationen

Beschreibung

Plano® Briefkastenanlagen für die Wandmontage.

- zum Wandaufbau (Aufputzmontage)
- stehende oder liegende Postgutaufnahme (als Raumsparausführung)
- Einwurf und Entnahme des Postgutes frontseitig
- Verkleidung Aluminiumprofil pulverbeschichtet, umlaufend 15 mm
- Anlagen mit oder ohne Technikfach
- gedämpft schließende Einwurfklappe aus massivem Aluminiumprofil für besonders geräuscharme Bedienung
- viele Maßoptionen im Modulraster verfügbar
- normgerecht zu DIN EN 13724, aber auch abweichende Module für Sonderfälle bei Bedarf verfügbar
- Beschriftungen mit Straßennamen, Hausnummern, Firmenlogos etc. erfolgen im hauseigenen Beschriftungsstudio
- auf Wunsch werksseitige Integration hauseigener Komponenten für Audio- und Videosprechanlagen oder Zutrittskontrolle
- Technikfächer mit Plano Sprechgittereinsatz und Plano Kombitaster, integrierte Leuchteinheit LED weiß
- Fronten und Gehäuse Qualitätsstahlblech verzinkt und pulverbeschichtet
- Unterputz-Profilverkleidung Aluminium pulverbeschichtet
- Im Schnelllieferprogramm lieferbar in den Farben verkehrsweiß RAL 9016, anthrazitgrau RAL 7016, graumetallic ähnlich RAL 9007 und braun RAL 8077
- breites Spektrum an verfügbaren Farben unterschiedlicher Farbsysteme (RAL, NCS etc.)
- individuelle Planung und Realisierung jeder Plano Briefkastenanlage durch unseren Planungsservice

Das System

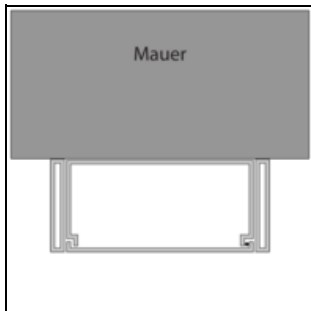
Plano® ist das rundum neu entwickelte Briefkastensystem von STR für farbbeschichtete Gestaltungskonzepte. Das neue Design der Einwurfklappen, Verkleidungsprofile und Funktionselemente zeichnet sich durch klare Linien mit reduzierten Radien aus. Viele Optimierungen im Detail, so die nun als Standard enthaltene, gedämpft schließende Softclose-Einwurfklappe, erhöhen nochmals die Wertigkeit und den Nutzen einer Plano Briefkastenanlage.

Einsatzbereiche

Auf Grundlage eines flexiblen Systems aus Gehäusemodulen, Profilrahmen und Funktionselementen können kleine wie große Anlagen je nach Bedarf konfiguriert werden. Briefkastenanlagen mit pulverbeschichteten Fronten kommen überwiegend im budgetorientierten Geschoss- und Siedlungswohnungsbau zum Einsatz, ermöglichen aber auch die Umsetzung farblicher Gestaltungsmöglichkeiten. Plano umfasst Lösungen für wandorientierte Unterputz- oder Aufputzmontage sowie als Standanlage. Selbstverständlich integrieren STR und Lippert auch hier Technikkomponenten für Türkommunikation und Zutrittskontrolle komplett montiert schon ab Werk und stellen so ein einwandfreies Zusammenspiel sicher.

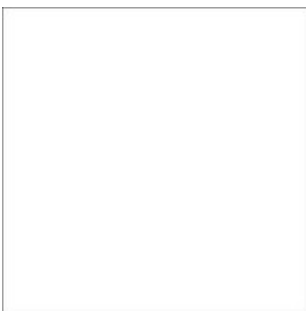


Montagearten



Plano Aufputz

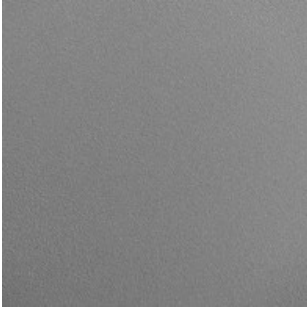
Material und Oberflächen



RAL9016 weiß



RAL7016 anthrazit



graumetallic



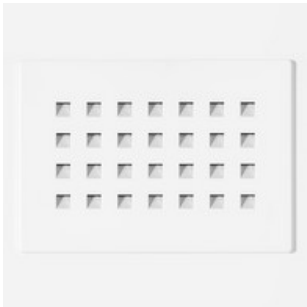
RAL8077 braun



RAL nach Karte

Produktfotos





Produktvarianten



standards Breite 260 mit TF

Einrichtungen mit senkrechter Postgutaufnahme (entspricht nicht DIN EN 13724). Fachbreite 260 mm, Fachhöhe

30 mm, Fachtiefe 100 mm. Eine Übersicht aller verfügbaren Modulmaße enthält das Planungsraster unter Downloads.



standards Breite 260

Einlagen mit senkrechter Postgutaufnahme (entspricht nicht DIN EN 13724). Fachbreite 260 mm, Fachhöhe 30 mm, Fachtiefe 100 mm. Eine Übersicht aller verfügbaren Modulmaße enthält das Planungsraster unter Downloads.



standards Big Breite 370 mit TF

Einlagen mit stehender Postgutaufnahme. Fachbreite 370 mm, Fachhöhe 330 mm, Fachtiefe 100 mm. Eine Übersicht aller verfügbaren Modulmaße enthält das Planungsraster unter Downloads.



standards Big Breite 370

Einlagen mit stehender Postgutaufnahme. Fachbreite 370 mm, Fachhöhe 330 mm, Fachtiefe 100 mm. Eine Übersicht aller verfügbaren Modulmaße enthält das Planungsraster unter Downloads.



standards Raumspar Breite 300 mit TF

nlagen mit liegender Postgutaufnahme. Fachbreite 300 mm, Fachhöhe 110 mm, Fachtiefe 385 mm. Eine bersicht aller verfügbaren Modulmaße enthält das Planungsraster unter Downloads.



standards Raumspar Breite 300

nlagen mit liegender Postgutaufnahme. Fachbreite 300 mm, Fachhöhe 110 mm, Fachtiefe 385 mm. Eine bersicht aller verfügbaren Modulmaße enthält das Planungsraster unter Downloads.



standards Raumspar Big Breite 370 mit TF

nlagen mit liegender Postgutaufnahme. Fachbreite 370 mm, Fachhöhe 100 mm, Fachtiefe 270 mm. Eine bersicht aller verfügbaren Modulmaße enthält das Planungsraster unter Downloads.



standards Raumspar Big Breite 370

anlagen mit liegender Postgutaufnahme. Fachbreite 370 mm, Fachhöhe 100 mm, Fachtiefe 270 mm. Eine Übersicht aller verfügbaren Modulmaße enthält das Planungsraster unter Downloads.

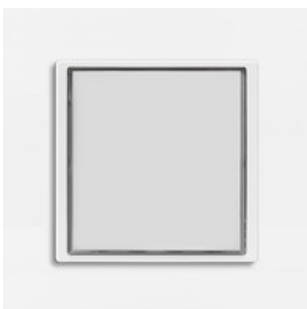
Sprechanlagen

Erweiterungen

Zubehör

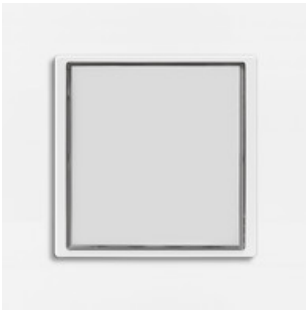


PTK



PTG

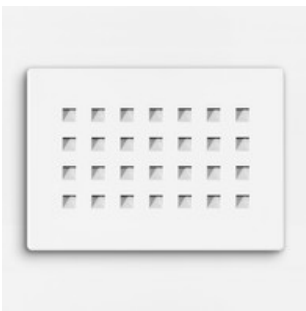
PTKL



PIB



PBB



PSG



PNSK



Plexiglasabdeckung für BK Plano



Einlegeschild "Werbung ja/nein"

Downloads

Plano Aufputz 2.74 MB

Flyer Plano 2.16 MB

04.08.2021

<https://www.str-elektronik.de/produkte/briefkaesten/aufputzanlagen/aufputzanlagen-plano>