



Türpaneelanlagen Plano

Produktinformationen

Beschreibung

Plano® Komplettanlagen - Türseitenteil-Montage

- Postgut liegend, rückseitige Entnahme (Durchwurf)
- Frontplatte Aluminium pulverbeschichtet, innere Rückplatte Aluminium weiß, thermisch getrennt, Gesamtstärke 24 mm, Frontmaß nach Angabe, im Standard Blockmaß +50 mm umlaufend
- Anlagen mit oder ohne Technikfach
- gedämpft schließende Einwurfklappe aus massivem Aluminiumprofil für besonders geräuscharme Bedienung
- viele Maßoptionen im Modulraster verfügbar
- normgerecht zu DIN EN 13724, aber auch abweichende Module für Sonderfälle bei Bedarf verfügbar
- Beschriftungen mit Straßennamen, Hausnummern, Firmenlogos etc. erfolgen im hauseigenen Beschriftungsstudio
- auf Wunsch werksseitige Integration hauseigener Komponenten für Audio- und Videosprechanlagen oder Zutrittskontrolle
- Technikfächer mit Plano Sprechgittereinsatz und Plano Kombitaster, integrierte Leuchteinheit LED weiß
- Brieffächer Stahlblech pulverbeschichtet weiß
- Entnahmetüren Stahlblech pulverbeschichtet weiß
- Die aufgelisteten Maße für die Frontplatten sind 50 mm umlaufend um den Gehäuseblock gerechnet. Für Ihr benötigtes Falzmaß fertigen wir die Fronten millimetergenau nach Vorgabe
- Im Schnelllieferprogramm lieferbar in den Farben verkehrsweiß RAL 9016, anthrazitgrau RAL 7016, graumetallic ähnlich RAL 9007 und braun RAL 8077
- breites Spektrum an verfügbaren Farben unterschiedlicher Farbsysteme (RAL, NCS etc.)
- individuelle Planung und Realisierung jeder Plano Briefkastenanlage durch unseren Planungsservice

Das System

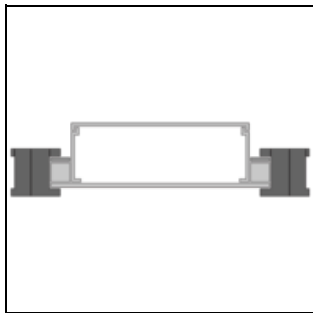
Plano® ist das rundum neu entwickelte Briefkastensystem von STR für farbbeschichtete Gestaltungskonzepte. Das neue Design der Einwurfklappen, Verkleidungsprofile und Funktionselemente zeichnet sich durch klare Linien mit reduzierten Radien aus. Viele Optimierungen im Detail, so die nun als Standard enthaltene, gedämpft schließende Softclose-Einwurfklappe, erhöhen nochmals die Wertigkeit und den Nutzen einer Plano Briefkastenanlage.

Einsatzbereiche

Auf Grundlage eines flexiblen Systems aus Gehäusemodulen, Profilrahmen und Funktionselementen können kleine wie große Anlagen je nach Bedarf konfiguriert werden. Briefkastenanlagen mit pulverbeschichteten Fronten kommen überwiegend im budgetorientierten Geschoss- und Siedlungswohnungsbau zum Einsatz, ermöglichen aber auch die Umsetzung farblicher Gestaltungsmöglichkeiten. Plano umfasst Lösungen für wandorientierte Unterputz- oder Aufputzmontage sowie als Standanlage. Selbstverständlich integrieren STR und Lippert auch hier Technikkomponenten für Türkommunikation und Zutrittskontrolle komplett montiert schon ab Werk und stellen so ein einwandfreies Zusammenspiel sicher.

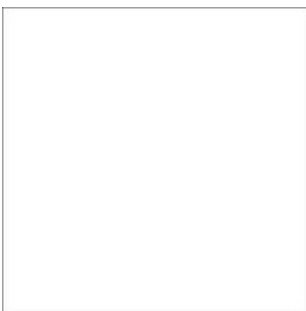


Montagearten



Plano Türpaneel

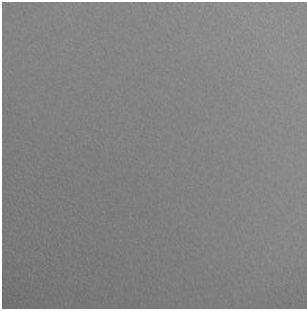
Material und Oberflächen



RAL9016 weiß



RAL7016 anthrazit



graumetallic



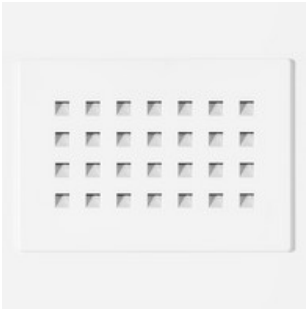
RAL8077 braun



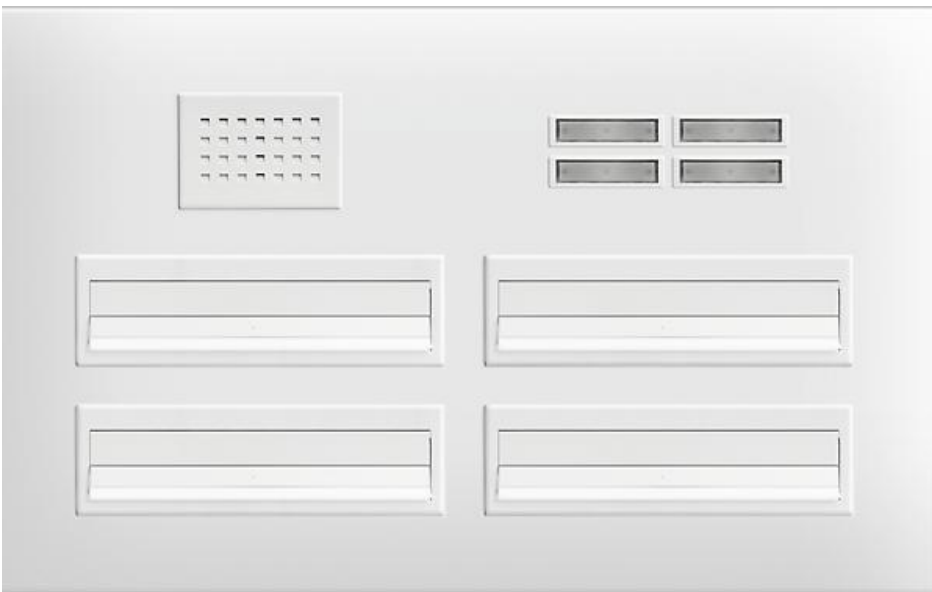
RAL nach Karte

Produktfotos





Produktvarianten



standards schräg Breite 300 mit TF

anlagen mit liegender Postgutaufnahme. Fachbreite 300 mm, Fachhöhe 110 mm, Fachtiefe 300 mm (schräg). Eine Übersicht aller verfügbaren Modulmaße enthält das Planungs raster unter Downloads.



standards schräg Breite 300

Einlagen mit liegender Postgutaufnahme. Fachbreite 300 mm, Fachhöhe 110 mm, Fachtiefe 300 mm (schräg). Eine Übersicht aller verfügbaren Modulmaße enthält das Planungs raster unter Downloads.



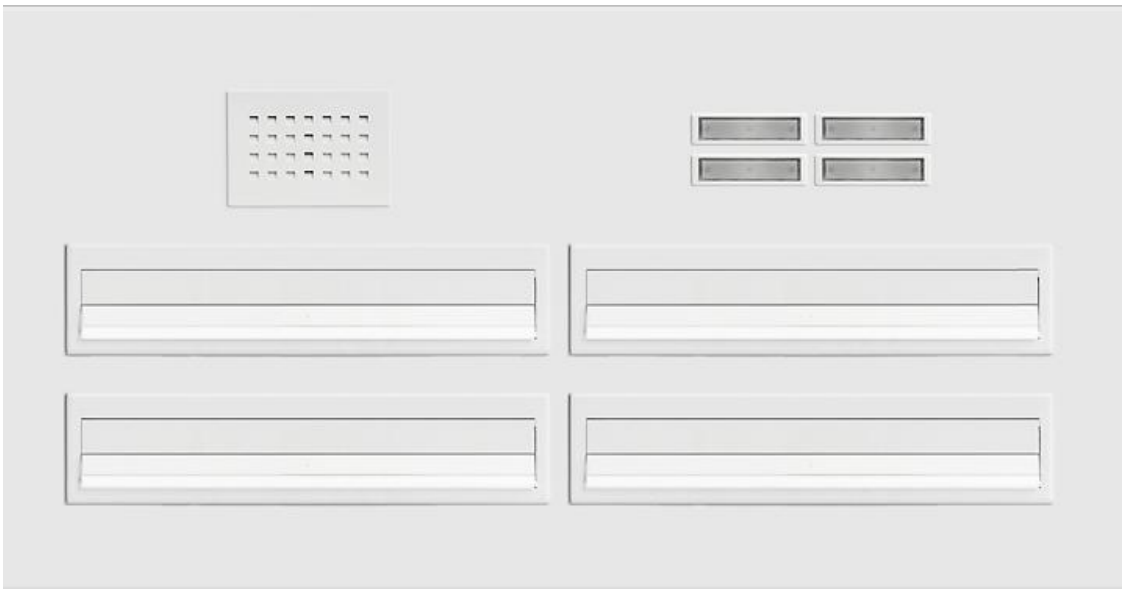
standards schmal Breite 300 mit TF

Einlagen mit liegender Postgutaufnahme. Fachbreite 300 mm, Fachhöhe 110 mm, Fachtiefe 385 mm (gerade). Eine Übersicht aller verfügbaren Modulmaße enthält das Planungs raster unter Downloads.



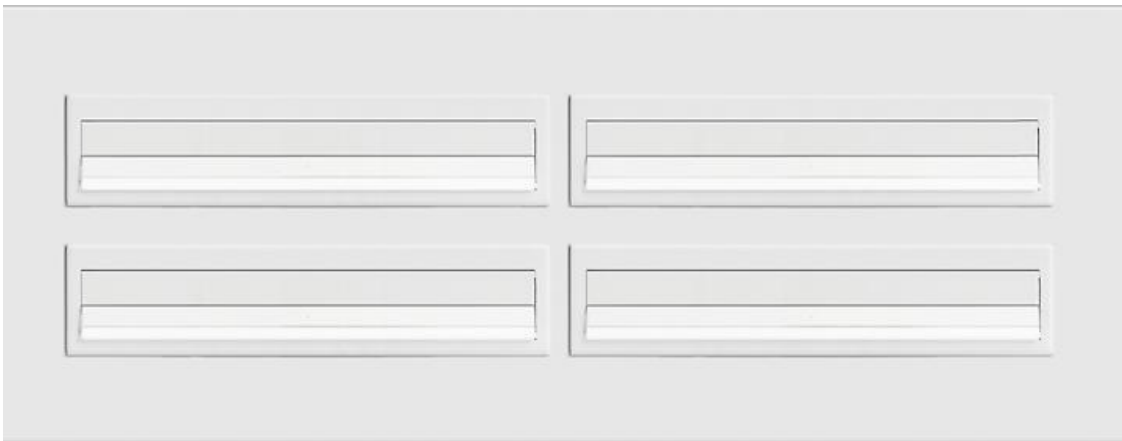
standards schmal Breite 300

Einlagen mit liegender Postgutaufnahme. Fachbreite 300 mm, Fachhöhe 110 mm, Fachtiefe 385 mm (gerade). Eine Übersicht aller verfügbaren Modulmaße enthält das Planungs raster unter Downloads.



standards Big Breite 370 mit TF

nlagen mit liegender Postgutaufnahme. Fachbreite 370 mm, Fachhöhe 110mm, Fachtiefe 270 mm. Eine Übersicht aller verfügbaren Modulmaße enthält das Planungs raster unter Downloads.



standards Big Breite 370

nlagen mit liegender Postgutaufnahme. Fachbreite 370 mm, Fachhöhe 110mm, Fachtiefe 270 mm. Eine Übersicht aller verfügbaren Modulmaße enthält das Planungs raster unter Downloads.

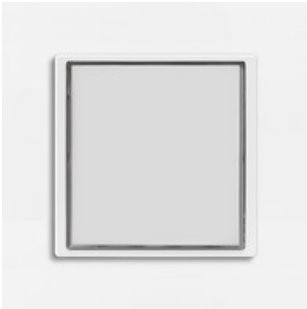
Sprechanlagen

Erweiterungen

Zubehör

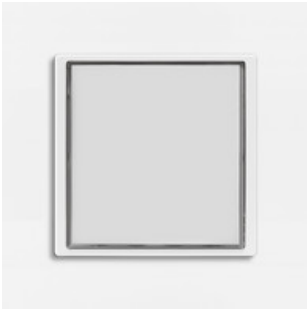


PTK

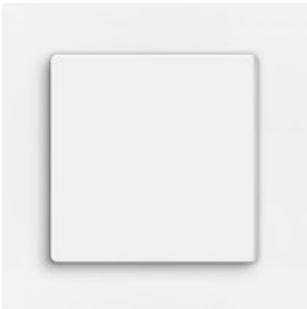


PTG

PTKL



PIB



PBB



PSG



PNSK



2. Namensschild

Plexiglasabdeckung für BK Plano



Einlegeschild "Werbung ja/nein"

Downloads

Plano Türpaneel 2.29 MB

Flyer Plano 2.16 MB

16.05.2022

<https://www.str-elektronik.de/produkte/briefkaesten/tuerpaneelanlagen/tuerpaneelanlagen-plano>