



# Einzelne Paket- und Depotfächer

## Produktinformationen

### **Beschreibung**

Einzel-fächer für Intellibox® Paket- oder Depotboxen als separate Anlage oder kombiniert mit Briefkästen.

- Annahme von Sendungen rund um die Uhr und auch bei Abwesenheit
- offenes System für alle Zustell- oder Lieferdienste
- Entnahme nur durch den Empfänger oder von ihm beauftragte Personen
- vom Hersteller unabhängige Verwaltung des Systems durch den Betreiber
- für unterschiedliche Installationsarten wie Auf- oder Unterputzmontage oder freistehend
- als komplette Anlagen in Standardkonfigurationen und -materialien oder individuell geplant und gefertigt
- Einlegen und Entnahme der Sendungen frontseitig
- Ausrüstung mit Sprechanlagen bzw. elektronischer Zutrittskontrolle, auf Wunsch auch komplett ab Werk vormontiert (optional)
- Fronten und Verkleidungen in hochwertigen Materialien und Oberflächen (z. B. Edelstahl, Echtmessing, Aluminium oder farbbeschichtet)
- Gehäuse Qualitätsstahlblech verzinkt und pulverbeschichtet
- Einbau- oder Verkleidungsbauteile passend zur Front oder nach Abstimmung
- optionale Schriftblenden für Beschriftungen wie Hausnummern, Projektnamen, Gebäudeteile, Etagen etc. können optional mit hochpräziser Laserbeschriftung, CNC-Gravuren oder Siebdruck sowie z. T. als Durchbruchgravuren realisiert werden

### **Das System**

Intellibox Paketfachanlagen von Lippert lassen sich als einzelne Fächer oder als Mehrfachanlagen realisieren. Sie können als reine Paket- und Depotfachanlagen ausgeführt oder mit Briefkästen kombiniert werden. Neben den Standard-Paketfächern ist auch die Ausführung in projektbezogenen Sonderausführungen möglich. Die zahlreichen Fachgrößen sowie der Integration von Beschriftungen, Infokästen und Technik für Gebäudekommunikation und -sicherheit ermöglichen eine sehr flexible, modulare Planung von Paketfach- oder Kombianlagen. Das zurückhaltende Erscheinungsbild in Verbindung mit der breiten Auswahl an Materialien und Oberflächen fügt sich dezent in jedes Architektur- und Gestaltungskonzept ein.

### **Einsatzbereiche**

Lippert Paketfachanlagen sind die perfekte Lösung überall dort, wo Sendungen, Unterlagen etc. auch während der Abwesenheit des Empfängers deponiert werden sollen. Über elektronische Zugriffs- und Steuersysteme können bei längerer Abwesenheit Dritte wie zum Beispiel Verwandte oder Nachbarn eine Berechtigung erhalten, die Sendung zu entnehmen.

### **Technische Daten**

- [Link zu den Ausschreibungstexten für Einzelanlagen, Designlinie Basic](#)



Intellibox Paketfächer als Einzelfächer für Paketsendungen, Akten etc.

### Material und Oberflächen



Edelstahl gebürstet



Edelstahl poliert



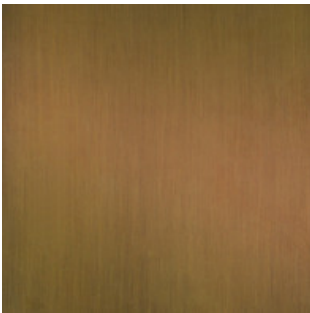
Edelstahl PVD-beschichtet



Messing geschliffen



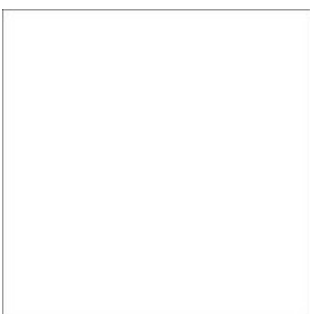
Messing poliert



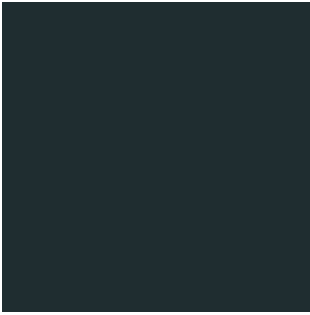
Messing patiniert "Baubronze"



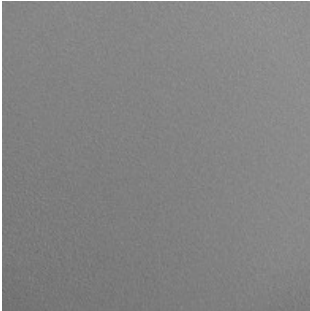
Aluminum eloxiert Silber



RAL9016 weiß



RAL7016 anthrazit



graumetallic



RAL nach Karte

## Downloads

Paketbox 0.56 MB

Paketstationen 7.58 MB

STR Intellibox Planungsraster 0.25 MB

STR Intellibox Serviceformular 0.09 MB

Flyer Intellibox 3.52 MB

15.06.2021

<https://www.str-elektronik.de/produkte/paketstationen/einzelne-paket-und-depotfaecher>