



Mehrfachanlagen für Paket- und Depotfächer

Produktinformationen

Beschreibung

Intellibox® Paketstationen oder Paketboxen als separate Anlage sowie kombiniert mit Briefkästen.

- Annahme von Sendungen rund um die Uhr und auch bei Abwesenheit
- offenes System für alle Zustell- oder Lieferdienste
- Entnahme nur durch den Empfänger oder von ihm beauftragte Personen
- flexible Verwaltung von freien und belegten Fächern durch das elektronische Steuerungssystem
- Information des Empfängers über die Zustellung, zum Beispiel per Email oder SMS vom Hersteller
- unabhängige Verwaltung des Systems durch den Betreiber
- für unterschiedliche Installationsarten wie Auf- oder Unterputzmontage oder freistehend
- als komplette Anlagen in Standardkonfigurationen und -materialien oder individuell geplant und gefertigt
- Einlegen und Entnahme der Sendungen frontseitig
- Ausrüstung mit Sprechanlagen bzw. elektronischer Zutrittskontrolle, auf Wunsch auch komplett ab Werk komplett vormontiert (optional)
- Fronten und Verkleidungen in hochwertigen Materialien und Oberflächen (z. B. Edelstahl, Echtmessing, Aluminium oder farbbeschichtet)
- Gehäuse Qualitätsstahlblech verzinkt und pulverbeschichtet
- Einbau- oder Verkleidungsbauteile passend zur Front oder nach Abstimmung
- optionale Schriftblenden für Beschriftungen wie Hausnummern, Projektnamen, Gebäudeteile, Etagen etc. können optional mit hochpräziser Laserbeschriftung, CNC-Gravuren oder Siebdruck sowie z. T. als Durchbruchgravuren realisiert werden

Das System

Intellibox Paketstationen von Lippert lassen sich als einzelne Fächer oder als Mehrfachanlagen realisieren. Sie können als reine Paket- und Depotfachanlagen ausgeführt oder mit Briefkästen kombiniert werden. Neben den Standard-Paketfächern ist auch die Ausführung in projektbezogenen Sonderausführungen möglich. Die zahlreichen Fachgrößen sowie der Integration von Beschriftungen, Infokästen und Technik für Gebäudekommunikation und -sicherheit ermöglichen eine sehr flexible, modulare Planung von Paketfach- oder Kombianlagen. Das zurückhaltende Erscheinungsbild in Verbindung mit der breiten Auswahl an Materialien und Oberflächen fügt sich dezent in jedes Architektur- und Gestaltungskonzept ein.

Einsatzbereiche

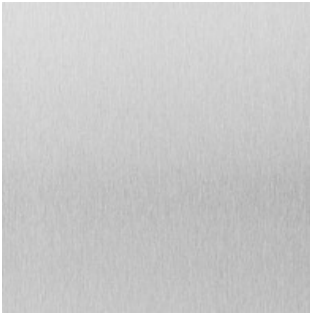
Intellibox Paketfachanlagen sind die perfekte Lösung überall dort, wo Sendungen, Unterlagen etc. auch während der Abwesenheit des Empfängers deponiert werden sollen. Über elektronische Zugriffs- und Steuersysteme können bei längerer Abwesenheit Dritte wie zum Beispiel Verwandte oder Nachbarn eine Berechtigung erhalten, die Sendung zu entnehmen.

Technische Daten

- [Link zu den Ausschreibungstexten für Mehrfachanlagen, Designlinie Basic](#)



Material und Oberflächen



Edelstahl gebürstet



Edelstahl poliert



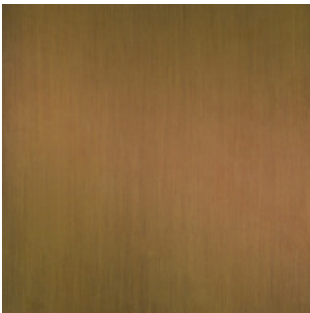
Edelstahl PVD-beschichtet



Messing geschliffen



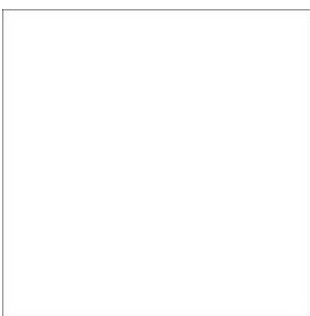
Messing poliert



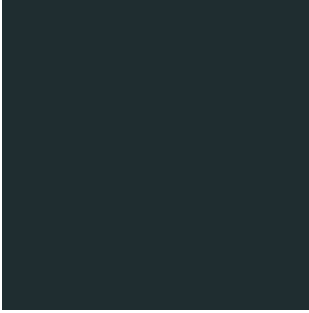
Messing patiniert "Baubronze"



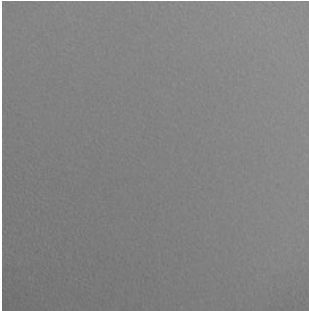
Aluminum eloxiert Silber



RAL9016 weiß



RAL7016 anthrazit



graumetallic



RAL nach Karte

Galeriebilder





Downloads

Paketstationen 7.58 MB

Paketstationen Intellibox 0.51 MB

Paketstationen Intellibox Planungsraster 0.25 MB

Paketstationen Serviceformular 0.09 MB

Flyer Intellibox 3.52 MB

Media

Intellibox Paketfachanlagen als Messehighlight	0.01 KB
---	------------

14.06.2021

<https://www.str-elektronik.de/produkte/paketstationen/mehrfachanlagen-fuer-paket-und-depotfaecher>