



KMBC-3F Qwikbus Videomodul Varoflex

Produktinformationen

Artikelnummer 33377

Beschreibung

Diese hochauflösende Farbkamera ist speziell für den Einsatz in STR- Qwikbus 2-Draht Videoanlagen der Linie Varoflex konzipiert. Die Kamera ist mit einem Festobjektiv 3,6mm mit einem Öffnungswinkel von ca. 92° ausgestattet und verfügt über eine automatische Blendenregelung. Um im Tagbetrieb eine optimale Farbqualität zu erhalten, ist ein IR- Sperrfilter vorgeschaltet. Bei Dunkelheit fährt dieser Filter beiseite und die Kamera schaltet auf schwarz/weiß- Bild um. Die eingebauten IR- Led´s sorgen für eine optimale Ausleuchtung im Nahbereich. Das Potentiometer "P1" dient zum Einstellen des Videopegels. Für eine optimale Ausleuchtung im Nahbereich sorgen dabei wahlweise 4 weiße Led´s oder 8 IR- Led´s. Um auch bei niedrigen Temperaturen ein Beschlagen der Kamera zu verhindern, kann eine automatisch geregelte Taupunkt- Heizung zugeschaltet werden.

Das System

Qwikbus definiert den Standard für intelligente digitale Bustechnik in der Türkommunikation. Die Bedienung ist kinderleicht. Vom Einfamilienhaus bis zur Wohnanlage, von der Kindertagesstätte bis zum Seniorenheim, vom Bürogebäude bis zur Werkstatt lässt sich mit Qwikbus die richtige Lösung umsetzen. Tausende installierter Anlagen stehen für dauerhafte Zuverlässigkeit im Alltag.

Qwikbus Sprechanlagen zeichnen sich durch ein perfektes Zusammenspiel von Design und Technik aus:

- Digitale, busbasierte Tür- und Hauskommunikation für Audio und Color-Video
- Echte Zweidrahttechnik: Nur 2 Adern für Audio- und Videokommunikation einschließlich Stromversorgung
- Innenstationen wahlweise für Sprechen oder mit Hörer, in der neuen Linie auch kombiniert
- Beste Tonqualität durch neu entwickelten Soundprozessor
- Gut erkennbare, brillante Bilddarstellung der Videostationen
- Optionale Komfortmerkmale wie Portamat, Rufweilerschaltung u.v.m.

Einsatzbereiche

Vom Einfamilienhaus bis zu komplexen Projekten für Wohnen, Gewerbe und öffentliche Einrichtungen lässt sich mit Qwikbus jede Anlage für Türkommunikation exakt auf den entsprechenden Bedarf abstimmen. Gesteigerte Sicherheit bietet Qwikbus auch für Betreuungseinrichtungen wie Kindertagesstätten, Schulen oder Seniorenresidenzen, insbesondere in Verbindung mit der Einbindung einer elektronischen Zutrittskontrolle.

Technische Daten

Allgemeine Angaben

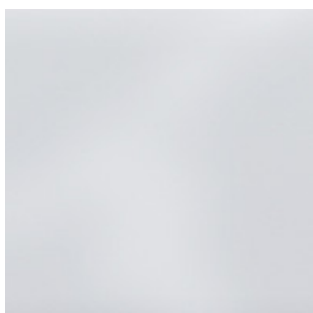
- Bildaufnahme: CCD- Sensor
- Festobjektiv: 3,6mm/ ca. 80°
- Temperaturbereich: ca. -10°C bis +50°C
- automatische Tag-/Nachtumschaltung
- Beleuchtung wahlweise: 4x weiße Led`s oder 8x IR- Led`s
- horizontales Schwenken ca. +/-30°
- vertikales Schwenken ca. +/-30°
- zuschaltbare, automatisch geregelte Taupunkt- Heizung
- empfohlene Einbauhöhe: ca. 1,60m (mitte Objektiv)
- Gewicht: ca. 190 g

Maße

- Breite: 100mm
- Höhe: 100mm



Material und Oberflächen



Weiß



Silber



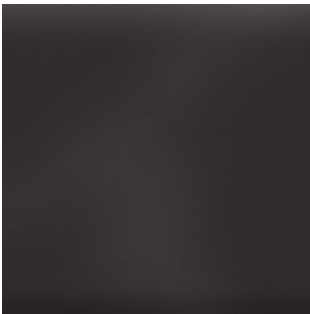
Titan



Anthrazit



Dunkelgraumetallic



Braun



RAL nach Karte

Downloads

KMBC-3F Kamera für
Varoflex 0.09 MB

Flyer KMBC-3F 1.99 MB

Varoflex Produktmerkmale 4.61 MB

Varoflex Moduleinsätze 0.59 MB

Varoflex Sets Sprechanlagen 1.37 MB

Flyer Qwikbus 5.5 MB

21.05.2026

<https://www.str-elektronik.de/produkte/qwikbus-aussengeraeete/kmbc-3f-qwikbus-videomodul-varoflex>