



# TSMB3 Qwikbus Audiomodul Varoflex

## Produktinformationen

Artikelnummer 33308

### **Beschreibung**

Türsprechverstärker zur Einbindung einer Türsprechstelle in eine Qwikbus- Sprechanlage (Linie Varoflex). Mit diesem Gerät können Teilnehmer über angeschlossene Klingeltaster gerufen, Gespräche geführt sowie der elektrische Türöffner betätigt werden. Der Lautsprecher kann mit verschiedenen Einbaukameras in der Außenstation verbunden werden.

- für Qwikbus 2-Draht-Technik
- sprachgesteuerter Türsprechverstärker, Sprachlautstärke in beide Richtungen stufenlos einstellbar
- Tropenfester Lautsprecher, longlife
- integrierter Lichttaster (beleuchtet)
- Anschluß der Klingeltastenmodule RTMB1 bis RTMB4 mit bis zu 28 Klingeltasten
- erweiterbar in einem weiteren Modulträger um zusätzliche 28 Klingeltaster (Verbindungskabel BEV erforderlich)
- Anschlußmöglichkeit für Türöffner
- Zum Einbau in Varoflex- Türstationen
- Außenmaß B 100 H 100 T 30mm

### **Das System**

Mit dem Modulsystem Varoflex werden modularisierte Funktionen für Türkommunikation und Zutrittskontrolle im klassischen Design umgesetzt. Die Kombination verschiedener Funktionen sowie die nachträgliche Änderung oder Ergänzung von Modulen sind problemlos möglich und schnell umgesetzt. Technikmodule sind verfügbar für das Qwikbus 2-Draht-System, auf Anfrage aber auch für 1+n- oder analoge Mehrdraht- Anlagen.

### **Einsatzbereiche**

Der Einsatz von Varoflex bietet sich überall dort an, wo Türstationen in klar definierter Form und Funktion eingesetzt werden sollen. Die Konfiguration erfolgt schnell und ohne großen Planungsaufwand. Fast alle Komponenten sind in kürzester Zeit ab Lager lieferbar.

### **Technische Daten**

Allgemeine Angaben

- Stromaufnahme (bei 24 V Spannungsversorgung) Standby: ca. 30 mA
- Stromaufnahme (bei 24 V Spannungsversorgung) Betrieb: max. 150 mA
- Gewicht: ca. 130 g

Maße

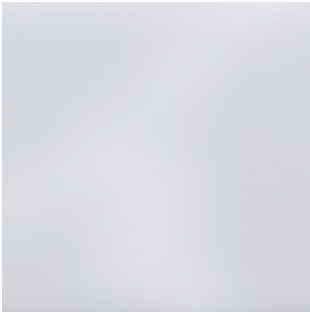
- Höhe: 100 mm
- Breite: 100 mm
- Tiefe: 30 mm



### Montagearten

Einbaumodul Varoflex

### Material und Oberflächen



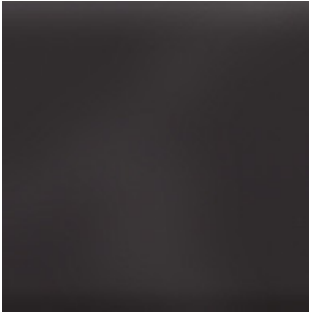
Weiß



Silber



Titan



Braun



Dunkelgrau

## Downloads

Anschluß und Programmierung  
TSMB3

0.11 MB

Flyer Qwikbus 5.5 MB

Varoflex Produktmerkmale 3.63 MB

Varoflex Sets Sprechanlagen 0.84 MB

Varoflex Moduleinsätze 1.22 MB

24.11.2020

<https://www.str-elektronik.de/produkte/qwikbus-aussengeraeete/tsmb3-qwikbus-audiomodul-varoflex>